



wireless charging base

For iPhone 8, iPhone 8 Plus, iPhone X and
Qi-enabled devices

USER MANUAL

English

04

French

15

Italian

27

German

39

Spanish

52

Portuguese

64

Russian

76

Turkish

91

Japanese

102

Korean

114

Simplified Chinese

125

Traditional Chinese

134

Welcome

Thank you for purchasing the mophie wireless charging base. The wireless charging base is optimized to work with iPhone 8, iPhone 8 Plus and iPhone X, but it also charges any mophie case with wireless charging and other devices with Qi wireless technology. Stable and secure, the mophie wireless charging base charges on contact.

Package contains

- mophie wireless charging base
- AC wall adapter
- Quick-start guide

Features

- Charges on contact. Simply place an iPhone 8, iPhone 8 Plus, iPhone X, mophie case with wireless charging or other device with Qi wireless technology on it to immediately begin recharging.
- High-speed charging. The mophie wireless charging base will deliver up to 7.5W of fast charging to the iPhone when using iOS 11.2 or later.
- 360-degree non-slip TPU coating protects your iPhone or other device from scratches and ensures that it stays in place to maintain a constant connection while it's wirelessly charging.

- Electroplated die-cast metal inner structure creates a stable, sturdy platform that stays where you put it — just drop and charge.
- Low standby current draw lets you leave the wireless charging base plugged in when it's not in use.
- Compact design for use in the office or at home.

Compatibility

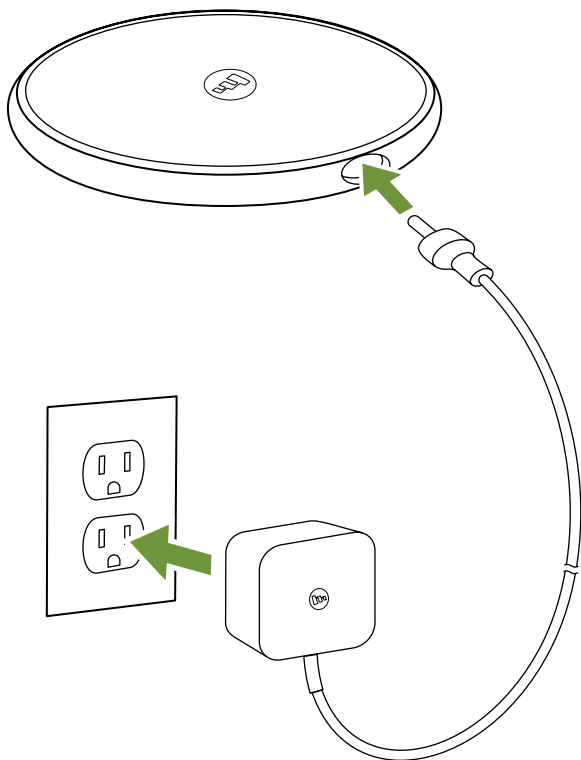
The mophie wireless charging base is optimized to work with iPhone 8, iPhone 8 Plus and iPhone X, but it also charges any mophie case with wireless charging as well as other devices with Qi wireless technology.

- The mophie wireless charging base will deliver up to 7.5W of fast charging to the iPhone when using iOS 11.2 or later.

Charging your wireless device

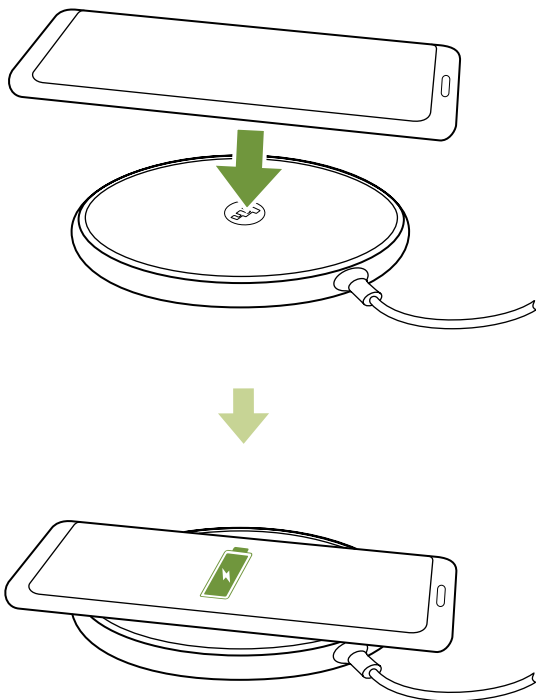
1. Connect the supplied AC wall adapter to the charging base and to the wall outlet.

1



2. Place the wireless device on the wireless charging base as shown in the illustration below. Make sure the center of the device is aligned over the center of the charging base. Charging will begin on contact.

2



wireless charging base charging status indicator

The wireless charging base has an LED that indicates its charging status:

LED illuminated continuously:

- The wireless device is properly charging.

LED flashing:

- A metallic foreign object (keys, etc.) has been detected on the wireless charging base.

Taking care of your wireless charging base

- Keep your wireless charging base dry and away from moisture and corrosive materials.
- Do not clean your wireless charging base with harsh chemicals, soaps or detergents. Just wipe it with a soft, water-dampened cloth.

Warranty

At mophie, we are dedicated to making the best quality products. To back this up, this product is warranted for 2 years from date of purchase. This warranty does not affect any statutory rights that you may be entitled to. Keep a copy of your purchase receipt as proof of purchase. Be sure to register your product at mophie.com. Failure to register your product and/or provide proof of purchase may void the warranty. For full details regarding warranty terms and exclusions, please visit: mophie.com/warranty.

Exclusions & limitations

Except for the limited warranty expressly set forth or to the extent restricted or prohibited by applicable law, mophie expressly disclaims any and all other warranties express or implied, including any warranty of quality, merchantability, or fitness for a particular purpose, and you specifically agree that mophie shall not be liable for any special, incidental, indirect, punitive, or consequential damages of any type on any mophie product. In addition to and without limiting the generality of the foregoing disclaimers, the limited warranty does not, under any circumstances, cover the replacement or cost of any electronic device or personal property inside or outside of the mophie product.

Customer service

Telephone: 1-888-8mophie

International: +1 (269) 743-1340

Web: www.mophie.com/cs

Warning

Read all instructions and warnings prior to using this product. Improper use of this product may result in product damage, excess heat, toxic fumes, fire or explosion, for which damages you ("Purchaser"), and not mophie llc ("Manufacturer") are responsible.

- X Do not store device in high-temperature environment, including heat caused by intense sunlight or other forms of heat. Do not place device in fire or other excessively hot environments.
- X Do not disassemble this device or attempt to re-purpose or modify it in any manner.
- X For questions or instructions for the various ways to charge using this device refer to the *Charging Your Wireless Device* section of this manual.
- X Do not attempt to replace any part of this device.
- X If this device is accessible to or may be used by a minor, purchasing adult agrees to be solely responsible for providing supervision, instruction, and warnings. Purchaser agrees to defend, indemnify, and hold Manufacturer harmless for any claims or damages arising from unintended use or misuse by a minor.
- X All products have gone through a thorough quality assurance inspection. If you find that your device is excessively hot, is emitting odor, is deformed, abraded, cut or is experiencing or demonstrating an abnormal phenomenon, immediately stop all product use and contact Manufacturer.
- X To comply with FCC RF exposure compliance requirements, the wireless charging base must be used with a separation distance of at least 10cm from all persons.

Legal

This product is meant for use only in conjunction with the appropriate device. Please consult your device packaging to determine whether this product is compatible with your particular device. Manufacturer is not responsible for any damages to any device incurred through the use of this product.

Manufacturer shall not in any way be liable to you or to any third party for any damages you or any third party may suffer as a result of use, intended or unintended, or misuse of this product in conjunction with any device or accessory other than the appropriate device for which this product is designed. Manufacturer will not be responsible for any damages you or any third party may suffer as a result of misuse of this product as outlined above. Purchaser agrees to defend, indemnify, and hold Manufacturer harmless for any claims or damages arising from unintended use or misuse, including use with an unintended device.

mophie, Stay Powerful, mophie loves you, the five-circles design, and the mophie logo are trademarks of mophie inc. iPhone is a trademark of Apple Inc, registered in the U.S. and other countries. The trademark "iPhone" is used with a license from Aiphone K.K. "Made for iPhone" means that an accessory has been designed to connect specifically to iPhone and has been certified by the developer to meet Apple performance standards. Apple is not responsible for the operation of this device or its compliance with safety and regulatory standards. Please note that the use of this accessory with iPhone may affect wireless performance. The 'Qi' symbol is a trademark of the Wireless Power Consortium. All rights reserved. Patents: mophie.com/patents.

This device complies with part 15 of the FCC Rules and RSS-Gen of IC Rules. Operation is subject to the following two conditions: (1) This device may not cause harmful interference, and (2) this device must accept any interference received, including interference that may cause undesired operation.

NOTE: This equipment has been tested and found to comply with the limits for a Class B digital device, pursuant to part 15 of the FCC Rules. These limits are designed to provide reasonable protection against harmful interference in a residential installation. This equipment generates, uses, and can radiate radio frequency energy and, if not installed and used in accordance with the instructions, may cause harmful interference to radio communications. However, there is no guarantee that interference will not occur in a particular installation.

If this equipment does cause harmful interference to radio or television reception, which can be determined by turning the equipment off and on, the user is encouraged to try to correct the interference by one or more of the following measures:

- Reorient or relocate the receiving antenna.
- Increase the separation between the equipment and receiver.
- Connect the equipment into an outlet on a circuit different from that to which the receiver is connected.
- Consult the dealer or an experienced technician for help.

CAUTION: To comply with the limits of the Class B digital device, pursuant to Part 15 of the FCC Rules, this device must be used with certified peripherals and shielded cables. All peripherals must be shielded and grounded. Operation with non-certified peripherals or non-shielded cables may result in interference to radio or reception.

MODIFICATION: Any changes or modifications of this device could void the warranty.

WEEE DECLARATION: All of our products are marked with the WEEE symbol; this indicates that this product must NOT be disposed of with other waste. Instead it is the user's responsibility to dispose of their waste electrical and electronic equipment by handing it over to an approved re-processor, or by returning it to mophie, inc. for reprocessing. For more information about where you can send your waste equipment for recycling, please contact mophie, inc. or one of your local distributors.

Bienvenue

Merci d'avoir acheté la base de chargement sans fil mophie. La base de chargement sans fil est optimisée pour fonctionner avec iPhone 8, iPhone 8 Plus and iPhone X, mais elle charge aussi n'importe quel boîtier mophie avec la technologie de charge sans fil mophie et d'autres appareils avec la technologie sans fil Qi. Stable et sécurisée, la base de chargement sans fil mophie charge lors du contact avec l'appareil.

Contenu du paquet

- Base de chargement sans fil mophie
- Adaptateur mural secteur
- Guide de démarrage rapide

Caracteristiques

- Charge lors du contact avec l'appareil. Placez-y simplement une coque mophie pour iPhone 8, iPhone 8 Plus et iPhone X avec charge sans fil ou un autre appareil compatible avec la technologie sans fil Qi pour lancer immédiatement le chargement.
- La base de chargement sans fil mophie permettra de fournir jusqu'à 7,5 W de chargement rapide à un iPhone une fois la charge sans fil rapide activée par une mise à jour logicielle gratuite qui aura lieu d'ici à la fin de l'année.

- Le revêtement en TPU antidérapant à 360° protège votre iPhone ou autre appareil des rayures et permet de le maintenir en place pour garder une connexion constante pendant la charge sans fil.
- Grâce à sa structure interne en métal moulé sous pression galvanisé, la plateforme à la fois stable et robuste reste là où vous la posez. Vous n'avez plus qu'à y poser votre appareil pour le charger.
- La faible consommation de courant en veille vous permet de laisser la base de chargement sans fil branchée lorsqu'elle n'est pas utilisée.
- Conception compacte pour une utilisation au travail ou à domicile.

Compatibilité

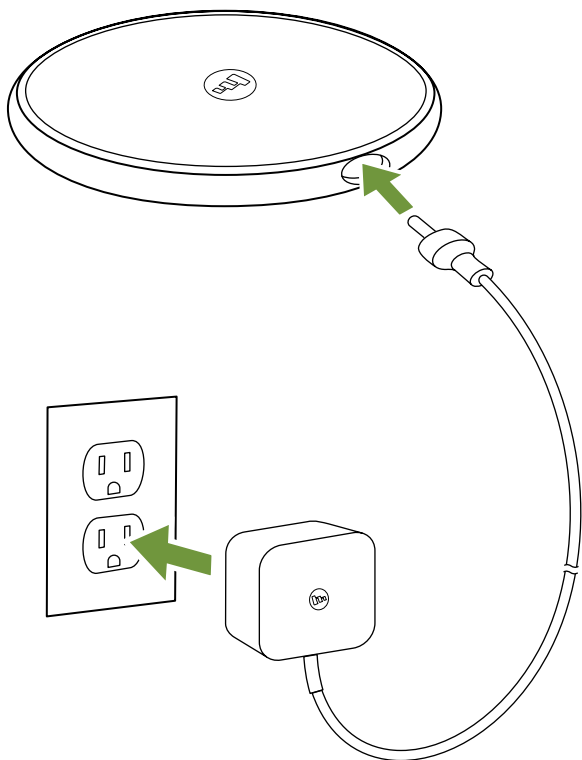
La base de chargement sans fil mophie est optimisée pour fonctionner avec Wireless Charge Base, mais elle charge aussi n'importe quel boîtier mophie avec la technologie de charge sans fil mophie et d'autres appareils avec la technologie sans fil Qi.

- La base de chargement sans fil mophie permettra de fournir jusqu'à 7,5 W de chargement rapide à un iPhone une fois la charge sans fil rapide activée par une mise à jour logicielle gratuite qui aura lieu d'ici à la fin de l'année.

Chargement de votre appareil sans fil

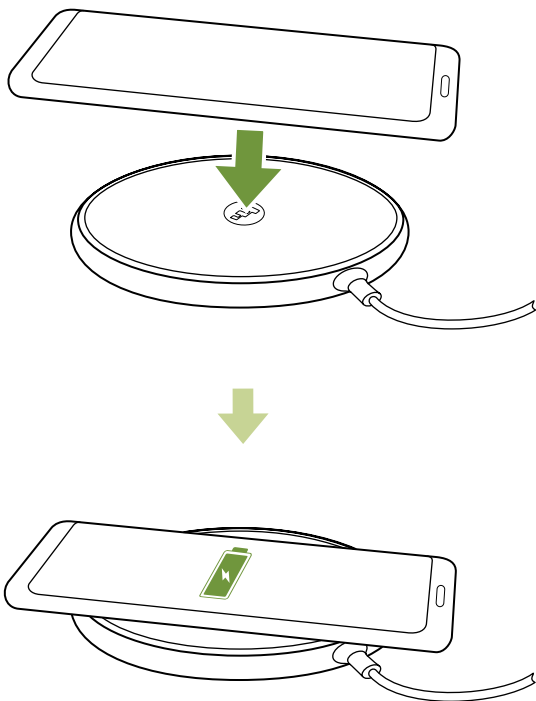
1. Branchez l'adaptateur mural secteur fourni à la base de chargement et à la prise murale.

1



2. Placez l'appareil sans fil sur la base de chargement sans fil comme indiqué dans l'illustration ci-dessous. Veillez à ce que le centre de l'appareil soit aligné sur le centre de la base de chargement. La charge commence lors du contact.

2



Indicateur d'état du chargement de la wireless charge base

La base de chargement sans fil est dotée d'un voyant LED indiquant l'état du chargement

LED allumée en continu :

- L'appareil sans fil se charge correctement.

LED clignotante :

- Un objet métallique étranger (clés, etc.) a été détecté sur la base de chargement sans fil.

Entretien de votre wireless charge base

- Tenez votre base de chargement sans fil au sec et à l'abri de l'humidité et des matériaux corrosifs.
- Ne nettoyez pas votre base de chargement sans fil avec des produits chimiques, des savons ou des détergents agressifs. Essuyez-la simplement avec un chiffon doux et humide.

Ne connectez pas d'appareil avec une consommation électrique supérieure à 100 W au connecteur secteur de la batterie wireless charging base.

Garantie

mophie s'engage à fabriquer des produits de la meilleure qualité. Afin d'étayer cette promesse, ce produit est garanti 2 ans à compter de la date d'achat. Cette garantie n'invalide pas les recours légaux auxquels vous pourriez prétendre. Conservez une copie de votre facture comme preuve de votre achat. N'oubliez pas d'enregistrer votre produit sur mophie.com. Un défaut d'enregistrement de votre produit et/ou l'absence de preuve d'achat peut annuler la garantie.

Exclusions et limitations

À l'exception de la garantie limitée expressément stipulée ou dans la mesure restreinte ou interdite par le droit applicable, mophie exclut expressément toute autre garantie explicite ou implicite, y compris toute garantie de qualité, de caractère marchand ou d'adéquation à un usage particulier et vous acceptez spécifiquement que mophie ne sera pas tenue responsable de tout dommage spécial, circonstanciel, indirect, punitif ou consécutif suite à une violation de quelque garantie de quelque type que ce soit sur quelque produit mophie. Par ailleurs et sans limiter la généralité de ce qui précède, la garantie limitée ne couvre, sous aucune circonstance, le remplacement ou le coût de tout appareil électronique ou de toute propriété personnelle à l'intérieur ou à l'extérieur du produit mophie.

Service client





Téléphone : 1-888-8mophie

International : +1 (269) 743-1340

Site Web : www.mophie.com/cs

Avertissement

Lisez bien toutes les instructions et l'ensemble des avertissements avant d'utiliser ce produit. Une mauvaise utilisation de ce produit peut entraîner des dommages tels que détérioration, surchauffe, fumées toxiques, incendie ou explosion dont vous (l'« Acheteur ») et non mophie llc (le « Fabricant ») serez tenu pour responsable.

-  Ne rangez pas ce produit dans un endroit soumis à des températures élevées, y compris à la chaleur provoquée par un ensoleillement intense ou à toute autre forme de chaleur.
-  Ne démontez pas cette batterie et n'essayez pas de la transformer ou de la modifier d'une quelconque façon.
-  Pour toute question ou instruction relative aux différentes façons de charger ce produit, reportez-vous aux illustrations du guide de démarrage rapide fourni.
-  Ne tentez pas de remplacer quelque pièce de cette batterie.

- X-0 Si l'Acheteur se procure cette batterie pour la confier à un mineur, l'adulte procédant à l'achat accepte de fournir des instructions et avertissements détaillés à tout mineur avant utilisation. Tout manquement à cet engagement implique la responsabilité de l'Acheteur, qui accepte d'indemniser le Fabricant en cas d'utilisation non intentionnelle ou inappropriée par un mineur.
- X-0 Toutes les batteries ont été soumises à un contrôle qualité approfondi. Si votre batterie chauffe excessivement, dégage une odeur, est déformée, rayée, coupée ou si elle subit ou présente un comportement anormal, arrêtez immédiatement de l'utiliser et contactez le Fabricant.
- X-0 Pour se conformer aux exigences concernant l'exposition aux radiofréquences, le wireless charging base doit être utilisé à au moins 10 cm de distance de tout individu.

Mentions légales

Cette batterie n'est conçue que pour être utilisée avec l'appareil approprié. Veuillez consulter l'emballage de votre batterie pour déterminer si elle est compatible avec votre appareil particulier. Le Fabricant n'est pas responsable des dommages causés à un appareil du fait de l'utilisation de ce produit.

Le Fabricant ne peut en aucun cas être tenu pour responsable envers vous ou tout tiers des dommages que vous ou ce tiers pourriez subir suite à l'utilisation, intentionnelle ou non, ou à une utilisation inappropriée de ce produit conjointement avec tout appareil ou accessoire autre que les appareils appropriés pour lesquels ce produit est conçu. Le Fabricant ne pourra pas être tenu pour responsable des dommages que vous ou tout tiers pourriez subir suite à une utilisation inappropriée de ce produit, tel que décrit ci-dessus. Si vous êtes responsable de l'utilisation du produit avec un appareil inapproprié et que des dommages résultent d'une telle utilisation, vous vous engagez à indemniser le Fabricant pour toutes les blessures infligées à vous ou à des tiers.

mophie, juice pack, Stay Powerful, mophie loves you, Le concept de cinq cercle et le logo mophie sont des marques commerciales de mophie, Inc. iPhone est une marque commerciale d'Apple Inc., enregistrée aux États-Unis et dans d'autres pays. La marque commerciale « iPhone » est utilisée avec une licence d'Aiphone K.K. « Made for iPhone » signifie qu'un accessoire électronique a été conçu pour se connecter précisément à un iPhone, et qu'il a été certifié par le développeur comme respectant les normes de performance d'Apple. Apple ne peut pas être tenue pour responsable du fonctionnement de cet appareil ni de sa conformité aux normes réglementaires et de sécurité. Veuillez noter que l'emploi de cet accessoire conjointement à un iPhone peut nuire aux performances de la connexion sans fil. Le symbole « Qi » est une marque de commerce du Wireless Power Consortium. Tous droits réservés. Brevets : mophie.com/patents.

Cet appareil est conforme à la partie 15 des directives FCC et aux spécifications RSS-Gen de la réglementation IC. Son fonctionnement est soumis aux deux conditions suivantes : (1) cet appareil ne doit pas provoquer d'interférences dangereuses ; et (2) cet appareil doit accepter toute interférence reçue, y compris celles pouvant causer un fonctionnement indésirable.

REMARQUE : Cet équipement a été testé et jugé conforme aux limites établies pour un appareil numérique de classe B, conformément à la partie 15 des directives de la FCC. Ces limites ont pour objet d'assurer une protection raisonnable contre les interférences dangereuses dans une installation résidentielle. Cet équipement génère, utilise et peut émettre de l'énergie par radiofréquence et, s'il n'est pas installé et utilisé conformément aux instructions, peut engendrer des interférences nuisibles aux communications radio. Cependant, il n'est pas garanti que des interférences ne se produiront pas dans une installation particulière.

Si cet équipement provoque des interférences néfastes à la réception de la radio ou de la télévision (ce qui se vérifie en allumant et en éteignant l'appareil), l'utilisateur pourra tenter de corriger ces interférences en appliquant une ou plusieurs des mesures suivantes :

- Réorienter ou repositionner l'antenne de réception.
- Augmenter la distance entre l'équipement et le récepteur.
- Brancher l'équipement à une prise d'un circuit différent de celui sur lequel est branché le récepteur.

- Consulter le revendeur ou un technicien expérimenté pour obtenir de l'aide.

ATTENTION : Pour respecter les limites de l'appareil numérique de Classe B, et conformément à la partie 15 des directives de la FCC, cet appareil doit être utilisé avec des câbles blindés et des périphériques certifiés. Tous les périphériques doivent être blindés et mis à la terre. L'utilisation avec des périphériques non agréés ou des câbles non blindés peut entraîner des interférences avec la radio ou au niveau de la réception.

MODIFICATION : Tout(e) changement ou modification de cet appareil peut entraîner l'annulation de la garantie.

DÉCLARATION DEEE: Les déchets électriques ne doivent pas être éliminés avec les déchets ménagers. Tous les produits électroniques portant un logo DEEE doivent être collectés et envoyés aux opérateurs approuvés pour une mise au rebut en toute sécurité ou pour être recyclés. Veuillez les recycler si des infrastructures le permettent. De nombreux vendeurs de produits électriques / électroniques permettent la reprise des anciens DEEE des ménages. Demandez auprès des autorités locales ou des détaillants la liste des installations de collecte désignées où les consommateurs peuvent déposer gratuitement leurs DEEE.

Benvenuto

Grazie per aver acquistato la wireless charging base mophie. La base di ricarica wireless è ottimizzata per l'utilizzo con iPhone 8, iPhone 8 Plus and iPhone X, ma è compatibile con qualsiasi custodia mophie a ricarica wireless e con altri dispositivi a tecnologia wireless Qi. Stabile e sicura, la wireless charging base mophie ricarica a contatto.

Contenuto della confezione

- wireless charging base mophie
- Adattatore a parete CA
- Manuale utente

Caratteristiche

- Ricarica a contatto. Basta adagiarvi un iPhone 8, iPhone 8 Plus, iPhone X, la custodia mophie a ricarica wireless o un altro dispositivo con tecnologia Qi wireless per iniziare immediatamente la ricarica.
- Ricarica rapida. Una volta attivata la ricarica rapida tramite l'aggiornamento software gratuito che sarà disponibile nel corso dell'anno, la wireless charging base mophie fornirà al tuo iPhone fino a 7,5 W di potenza.

- L'avvolgente rivestimento anti-scivolo in TPU protegge l'iPhone o altri dispositivi dai graffi e li mantiene stabili in posizione e costantemente collegati durante la ricarica wireless.
- La struttura interna in metallo pressofuso galvanizzato crea un piattaforma stabile e robusta che rimane immobile e pronta alla ricarica.
- Il basso assorbimento di corrente in modalità standby ti permettere di lasciare collegata la wireless charging base anche quando non è in uso.
- Design compatto per l'uso a casa o in ufficio.

Compatibilità

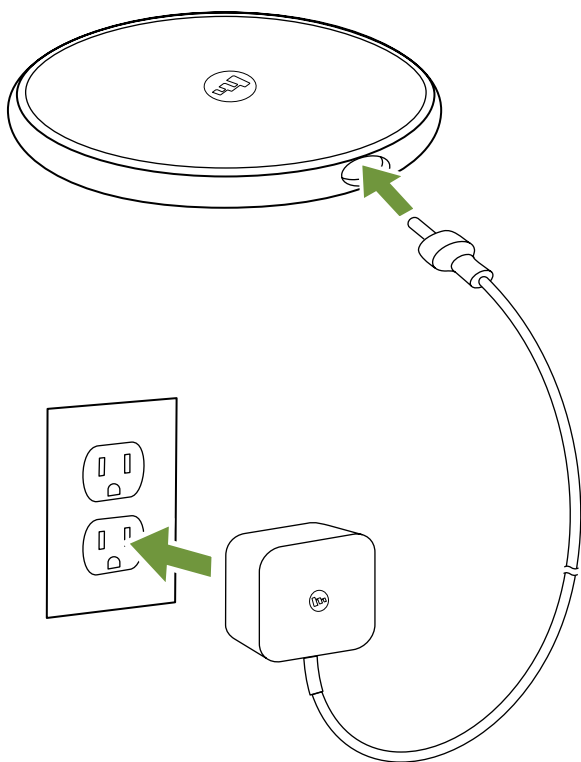
La wireless charging base mophie è ottimizzata per l'uso con iPhone 8, iPhone 8 Plus and iPhone X, ma è compatibile anche con qualsiasi custodia mophie a ricarica wireless e con altri dispositivi a tecnologia wireless Qi.

- Una volta attivata la ricarica rapida tramite l'aggiornamento software gratuito che sarà disponibile nel corso dell'anno, la wireless charging base mophie fornirà al tuo iPhone fino a 7,5 W di potenza.

Caricamento del dispositivo wireless

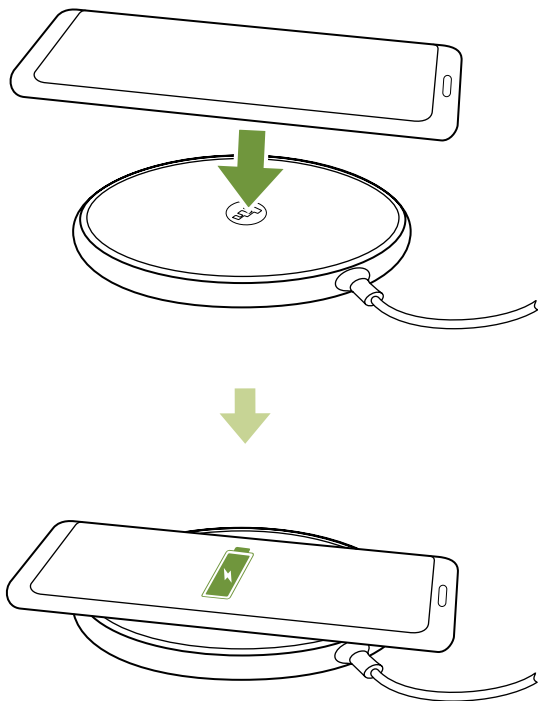
1. Collegare l'adattatore a parete CA fornito in dotazione alla base di ricarica e alla presa di corrente.

1



2. Posizionare il dispositivo wireless sulla wireless charging base, come illustrato nella figura sotto. Assicurati che il centro del dispositivo sia allineato con il centro della base di ricarica. La ricarica comincerà non appena custodia e base entreranno in contatto.

2



Indicatore dello stato di carica della wireless charging base

La wireless charging base è dotata di una luce LED indicante lo stato di carica:

LED acceso:

- il dispositivo wireless è carico.

LED lampeggiante:

- è stato rilevato un corpo estraneo in metallo (ad es. chiavi) sulla wireless charging base.

Cura e manutenzione della wireless charging base

- Tieni la wireless charging base in un ambiente asciutto, al riparo da umidità e materiali corrosivi.
- Non pulire la wireless charging base con agenti chimici aggressivi, saponi o detergenti. Utilizza solo un panno morbido leggermente inumidito con acqua.

Non collegare un dispositivo con una potenza di assorbimento superiore a 100 watt al connettore CA della batteria wireless charging base.

Garanzia

L'obiettivo di mophie è realizzare prodotti della migliore qualità. Per questo motivo, il prodotto è dotato di una garanzia di 2 anni dalla data di acquisto. Questa garanzia non limita in alcun modo i diritti statutari dell'acquirente. Conserva una copia della ricevuta come prova di acquisto. Assicurati di registrare il prodotto su mophie.com. La mancata registrazione del prodotto e/o presentazione della prova di acquisto può invalidare la garanzia.

Esclusioni e limitazioni

Ad esclusione della garanzia limitata espressamente definita in precedenza o entro i limiti imposti dalla legislazione vigente, mophie disconosce espressamente qualsiasi altra garanzia esplicita o implicita, includendo garanzie sulla qualità, la commerciabilità o l'idoneità a specifici scopi; l'utente accetta inoltre espressamente che mophie non è in alcun modo responsabile di qualsivoglia danno speciale, accidentale, indiretto, punitivo o consequenziale legato alla violazione di qualsivoglia garanzia per qualsiasi prodotto mophie. In aggiunta e senza limitare la generalità di tali dichiarazioni di non responsabilità, la garanzia limitata non copre, in nessun caso, la sostituzione o il rimborso di dispositivi elettronici o beni personali all'interno o all'esterno del prodotto mophie.

Servizio Clienti

Telefono: 1-888-8mophie




Internazionale: +1 (269) 743-1340

Sito web: www.mophie.com/cs

Avvertenza

Prima di utilizzare il prodotto, leggere tutte le istruzioni e le norme di sicurezza. L'utilizzo improprio del prodotto può causare danni, surriscaldamento, esalazioni tossiche, incendi o esplosioni per i quali l'Acquirente sarà ritenuto unico responsabile; tali danni non potranno essere imputati a mophie llc (il "Produttore").

- ⓧ Non conservare il dispositivo in ambienti molto caldi, né alla luce diretta del sole. Non gettare il dispositivo nel fuoco e non esporlo a temperature eccessivamente elevate.
- ⓧ Non tentare di smontare il dispositivo né di ripararlo o modificarlo in alcun modo.
- ⓧ Per domande e istruzioni sulle varie modalità di caricamento del dispositivo, fare riferimento alle illustrazioni sul presente manuale.
- ⓧ Non tentare di sostituire alcuna parte di questo dispositivo.

-  Se il dispositivo è destinato a un minore, l'adulto Acquirente accetta di fornire al minore istruzioni dettagliate e avvertenze prima dell'utilizzo del prodotto. Le conseguenze derivanti dal mancato rispetto di questo punto sono imputabili esclusivamente all'Acquirente, che accetta di sollevare il Produttore da qualsiasi responsabilità relativa a un utilizzo non intenzionale proprio o improprio da parte di un minore.
-  Tutti i prodotti sono stati sottoposti a un accurato controllo di qualità. Se il dispositivo risulta surriscaldato, emana odori, è deformato, abraso o tagliato, o presenta un funzionamento anomalo, interromperne immediatamente l'uso e contattare il Produttore.
-  In ottemperanza ai requisiti di conformità in materia di esposizione alle radiofrequenze, la base di ricarica wireless deve essere utilizzata mantenendo una distanza di sicurezza di almeno 10 cm da tutte le persone.

Note legali

Questo prodotto è destinato esclusivamente all'uso con un appropriato dispositivo. Consultare la confezione del dispositivo per determinare se questo caricabatterie è compatibile con un particolare dispositivo mobile. Il Produttore non è responsabile di eventuali danni causati a qualsiasi dispositivo a seguito dell'uso di questo prodotto. Il Produttore non è in alcun modo responsabile di qualsivoglia danno subito dall'Acquirente o da terzi a seguito dell'utilizzo, intenzionale o non intenzionale, o dell'utilizzo improprio di questo prodotto con dispositivi o accessori diversi dal dispositivo per cui il prodotto è stato sviluppato. Il Produttore non si assume alcuna responsabilità per qualsivoglia danno causato all'Acquirente o a terzi dall'utilizzo improprio di questo prodotto, come definito sopra. Qualora l'Acquirente utilizzi il prodotto con un dispositivo diverso da quello opportuno e tale utilizzo causi dei danni, l'Acquirente accetta di risarcire il Produttore per eventuali lesioni derivanti cagionate a te o a terzi.

mophie, juice pack, Stay Powerful, mophie loves you, il motivo a cinque cerchi e il logo mophie sono marchi di mophie, Inc. iPhone è un marchio registrato di Apple Inc. negli Stati Uniti e in altri Paesi. Il marchio "iPhone" è utilizzato con licenza di Aiphone K.K. La dicitura "Made for iPhone" significa che un accessorio elettronico è stato progettato specificamente per la connessione a un iPhone e certificato dallo sviluppatore in conformità agli standard di prestazione Apple. Apple non è responsabile del funzionamento del presente dispositivo né della sua conformità agli standard normativi e di sicurezza. Si noti che l'utilizzo di questo accessorio con l'iPhone può avere effetti sulle prestazioni della connettività wireless. Il simbolo "Qi" è un marchio di Wireless Power Consortium. Tutti i diritti riservati. Brevetti: mophie.com/patents.

Questo dispositivo è conforme alla Parte 15 delle Norme FCC e al RSS-Gen del regolamento IC. Il funzionamento è soggetto alle due condizioni riportate di seguito: (1) il dispositivo non può provocare interferenze dannose; (2) il dispositivo deve accettare eventuali interferenze ricevute, incluse le interferenze che possono provocare un funzionamento non desiderato.

NOTA: La presente apparecchiatura è stata sottoposta a test e dichiarata conforme ai limiti stabiliti per i dispositivi digitali di Classe B, ai sensi della Parte 15 delle Norme FCC. Questi limiti sono stabiliti per fornire livelli di protezione accettabili contro interferenze nocive in installazioni residenziali. La presente apparecchiatura genera, utilizza e può emettere frequenze radio e, se non installata e utilizzata in conformità alle istruzioni fornite dal produttore, può provocare interferenze dannose per le comunicazioni via radio. Non esiste tuttavia garanzia che tali interferenze non possano verificarsi in determinati impianti.

Setaleapparecchiaturaprovocainterferenzedannose per la ricezione di trasmissioni radio o televisive, che possono essere determinate spegnendo e in seguito riaccendendo l'apparecchiatura, l'utente è invitato a cercare di correggere l'interferenza adottando una o più delle seguenti misure:

- Riorientare o riposizionare l'antenna ricevente.
- Aumentare la distanza tra l'apparecchiatura e il ricevitore.
- Collegare l'apparecchiatura a una presa su un circuito diverso da quello del ricevitore.
- Consultare il rivenditore o un tecnico professionista.

AVVERTENZA: Per garantire la conformità ai limiti stabiliti per i dispositivi digitali di Classe B ai sensi della Parte 15 delle Norme FCC, questo dispositivo deve essere utilizzato con periferiche certificate e cavi schermati. Tutte le periferiche devono essere schermate e messe a terra. L'uso con periferiche non certificate o cavi non schermati può provocare interferenze alla ricezione radio-televisiva.

MODIFICHE: Qualsiasi cambiamento o modifica apportati a questo dispositivo può invalidare la garanzia.

DICHIARAZIONE RAEE: I rifiuti di prodotti elettrici non devono essere smaltiti insieme ai rifiuti domestici. Tutti i prodotti elettronici contrassegnati con il logo WEEE (RAEE) devono essere raccolti e consegnati ad operatori approvati per essere riciclati o smaltiti in modo sicuro. Laddove siano disponibili le strutture, si consiglia di riciclare. Molti rivenditori di apparecchiature elettriche ed elettroniche facilitano uno schema di ritiro da parte del distributore dei prodotti RAEE domestici. Verificare presso le autorità locali o i rivenditori quali sono i punti di raccolta designati dove i consumatori possono smaltire i prodotti RAEE a titolo gratuito.

Herzlich willkommen!

Vielen Dank für den Kauf der mophie wireless charging base. Die wireless charging base ist für den Einsatz mit iPhone 8, iPhone 8 Plus and iPhone X optimiert, sie lädt jedoch auch alle anderen kabellos ladbaren mophie-Hüllen und andere Geräte mit Qi-Wireless-Technologie. Die mophie wireless charging base lädt bei Kontakt stabil und sicher auf.

Lieferumfang

- mophie wireless charging base
- Wechselstrom-Ladegerät
- Kurzanleitung

Merkmale

- Sofortiges Laden bei Kontakt. Legen Sie einfach ein iPhone 8, iPhone 8 Plus, iPhone X, eine kabellos ladbare mophie-Hülle oder ein anderes Gerät mit Qi-Wireless-Technologie darauf, um sofort mit dem Aufladen zu beginnen.
- Schnellladefunktion darauf. Die mophie wireless charging base liefert bis zu 7,5 W für das schnelle Laden des iPhone, sobald das schnelle kabellose Aufladen mit dem kostenlosen Software-Update aktiviert wird, das im Laufe des Jahres zur Verfügung gestellt wird.

- Die rutschfeste Rundum-TPU-Beschichtung schützt ihr iPhone und andere Geräte vor Kratzern und hält sie während des kabellosen Ladevorgangs an ihrem Platz, um eine konstante Verbindung zu gewährleisten.
- Die Innenkonstruktion aus galvanisiertem Metalldruckguss schafft eine stabile, robuste Plattform, die dort bleibt, wo Sie sie platzieren – einfach darauf legen und aufladen.
- Die geringe Standby-Stromaufnahme lässt zu, dass die wireless charging base angeschlossen bleibt, auch wenn sie nicht benutzt wird.
- Kompaktes Design für den Einsatz im Büro oder zu Hause.

Kompatibilität

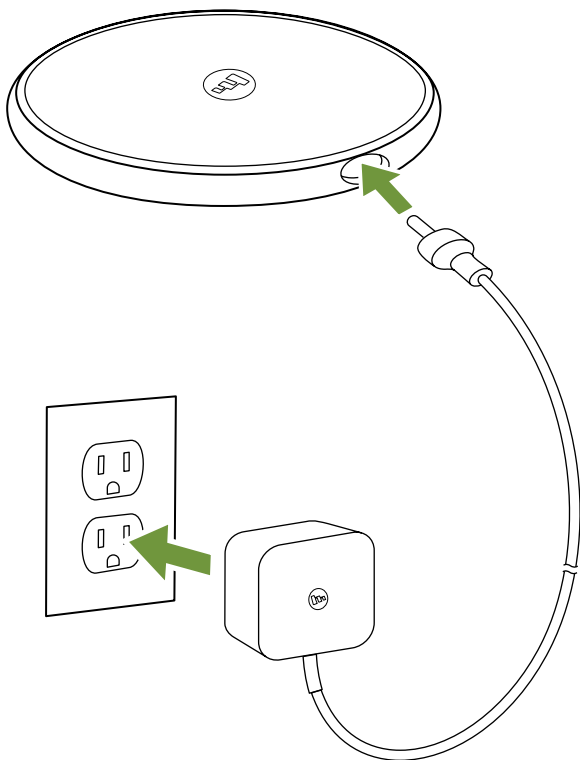
Die mophie wireless charging base ist für den Einsatz mit iPhone 8, iPhone 8 Plus and iPhone X optimiert, sie lädt jedoch auch alle anderen kabellos ladbaren mophie-Hüllen sowie andere Geräte mit Qi-Wireless-Technologie.

- Die mophie wireless charging base liefert bis zu 7,5 W für das schnelle Laden des iPhone, wenn das schnelle kabellose Aufladen mit dem kostenlosen Software-Update aktiviert wird, das im Laufe des Jahres zur Verfügung stehen soll.

Laden ihres kabellosen geräts

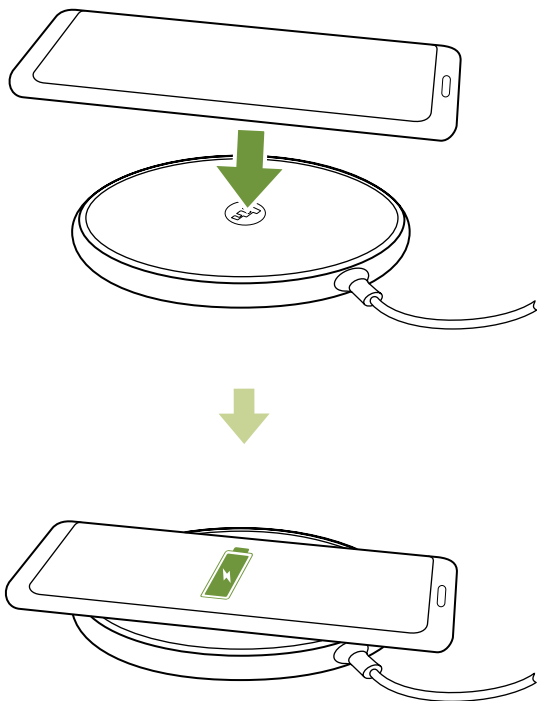
1. Schließen Sie das mitgelieferte Wechselstrom-Ladegerät an die Ladestation an und stecken Sie den Stecker in eine Steckdose.

1



2. Platzieren Sie das kabellose Gerät auf der wireless charging base, wie in der folgenden Abbildung gezeigt. Vergewissern Sie sich, dass die Mitte des Gerätes über der Mitte der Ladestation ausgerichtet ist. Der Ladevorgang beginnt sofort.

2



Ladestatusanzeige der wireless charging base

Die wireless charging base verfügt über eine LED, die den Ladestatus anzeigt:

LED leuchtet kontinuierlich:

- Das drahtlose Gerät wird ordnungsgemäß aufgeladen.

LED blinkt:

- Ein metallisches Fremdobjekt (Schlüssel, etc.) wurde auf der wireless charging base erkannt.

Pflege der wireless charging base

- Bewahren Sie Ihre kabellose Ladestation trocken und ohne Kontakt zu feuchten und korrosiven Materialien auf.
- Reinigen Sie Ihre kabellose Ladestation nicht mit scharfen Chemikalien, Seifen oder Reinigungsmitteln. Wischen Sie sie mit einem weichen, leicht mit Wasser angefeuchteten Tuch ab.

Schließen Sie kein Gerät mit einer Leistungsaufnahme von mehr als 100 Watt an den Wechselstromanschluss des wireless charging base-Akkus an.

Garantie

Wir bei mophie sind darauf bedacht, Produkte in der best Qualität herzustellen. Daher gilt für dieses Produkt eine Garantie von 2 Jahre ab Kaufdatum. Diese Garantie beeinträchtigt keine eventuell bestehenden gesetzlichen Rechte. Bewahren Sie ein Exemplar Ihrer Quittung als Kaufbeleg auf. Achten Sie darauf, Ihr Produkt auf mophie.com zu registrieren. Wenn Sie Ihr Produkt nicht registrieren und/oder keinen Kaufbeleg vorlegen können, kann dadurch die Garantie verfallen.

Ausschlüsse und Einschränkungen

Mit Ausnahme der ausdrücklich angegebenen begrenzten Gewährleistung bzw. soweit nicht durch das anwendbare Recht eingeschränkt oder verboten, schließt mophie hiermit jegliche ausdrücklichen und stillschweigenden Gewährleistungen aus, einschließlich zu Qualität, Marktgängigkeit oder Eignung für einen bestimmten Zweck. Sie stimmen insbesondere zu, dass mophie nicht für etwaige besondere Schäden, Nebenschäden, indirekte Schäden, Bußzahlungen oder Folgeschäden haftet, die durch die Verletzung einer Gewährleistung jeglicher Art für ein mophie-Produkt entstehen. Darüber hinaus und ohne Einschränkung der grundsätzlichen Gültigkeit der vorhergehenden Ausschlüsse deckt die beschränkte Garantie unter keinen Umständen die Ersetzung oder die Kosten von elektronischen Geräten oder persönlichem Eigentum innerhalb oder außerhalb des mophie-Produkts ab.

Kundenservice





Telefon: 1-888-8mophie

International: +1 (269) 743-1340

Web: www.mophie.com/cs

Warnung

Lesen Sie vor dem Benutzen dieses Produkts alle Anweisungen und Warnhinweise. Unsachgemäße Nutzung dieses Produkts kann zur Beschädigung des Produkts, Überhitzung, giftigen Dämpfen, Feuer und Explosionen führen; für diese Schäden sind Sie („Käufer“) und nicht mophie llc („Hersteller“) verantwortlich.

-  Bewahren Sie das Gerät nicht in einer Umgebung mit hoher Temperatur auf, einschließlich Erwärmung durch intensive Sonneneinstrahlung oder andere Formen von Wärmequellen. Legen Sie das Gerät nicht in Feuer oder in eine übermäßig heiße Umgebung.
-  Zerlegen Sie dieses Gerät nicht und versuchen Sie nicht, es anderweitig zu nutzen oder zu modifizieren.
-  Falls Sie Fragen zu den verschiedenen Methoden zum Laden des Geräts haben oder ausführliche Anleitungen benötigen, sehen Sie sich bitte die Illustrationen in dieser Bedienungsanleitung an.
-  Versuchen Sie nicht, Teile dieses Geräts zu ersetzen.

- X-® Wenn das Gerät vom Käufer zur Nutzung durch einen minderjährigen Benutzer erworben wird, verpflichtet sich der den Kauf tätige Erwachsene dazu, dem Minderjährigen vor der Nutzung des Geräts die Anleitung und die Warnhinweise zu erklären. Geschieht dies nicht, liegt dies vollständig in der Verantwortung des Käufers, der sich dazu verpflichtet, den Hersteller von Ansprüchen aus nicht vorgesehener Nutzung/Missbrauch durch Minderjährige freizustellen.
- X-® Alle Produkte haben eine umfassende Qualitätsprüfung durchlaufen. Wenn Ihr Gerät übermäßig heiß wird, Gerüche absondert, verformt oder abgenutzt ist oder Schnitte bzw. andere Beschädigungen aufweist, stellen Sie die Nutzung sofort ein und wenden Sie sich an den Hersteller.
- X-® Zur Einhaltung der Compliance-Anforderungen in Bezug auf die Hochfrequenz-Exposition muss die kabellose Ladestation in einem Abstand von mindestens 10 cm von allen Personen verwendet werden.

Rechtliche Hinweise

Dieses Produkt darf nur in Verbindung mit dem entsprechenden Gerät verwendet werden. Lesen Sie auf der Verpackung nach, ob dieses Produkt mit Ihrem Gerät kompatibel ist. Der Hersteller ist nicht für durch die Nutzung dieses Produkts an Geräten entstehende Schäden verantwortlich.

Der Hersteller ist weder Ihnen noch Dritten gegenüber verantwortlich für Schäden, die Ihnen oder Dritten durch die beabsichtigte oder unbeabsichtigte Nutzung oder den Missbrauch dieses Produkts in Verbindung mit einem anderen Gerät oder Zubehörteil als dem Gerät, für das dieses Produkt entwickelt wurde, entstehen. Wie oben dargestellt, ist der Hersteller nicht verantwortlich für Schäden, die Ihnen oder Dritten durch den Missbrauch dieses Produkts entstehen. Wenn Sie für die Produktnutzung mit einem unbeabsichtigten Gerät verantwortlich sind und Schadensersatzansprüche aus dieser Verwendung entstehen, erklären Sie sich damit einverstanden, den Hersteller für etwaige Verletzungen an Ihnen oder einem dritten Teil (en) zu entschädigen.

mophie, juice pack, Stay Powerful, mophie loves you, das Fünf-Kreise-Design und das mophie-Logo sind Warenzeichen von mophie, Inc. iPhone ist ein Warenzeichen von Apple Inc. und ist in den USA und anderen Ländern eingetragen. Das Warenzeichen „iPhone“ wird mit Lizenz von Aiphone K.K. verwendet. „Made for iPhone“ bedeutet, dass ein elektronisches Gerät speziell zum Anschließen an das iPhone entwickelt wurde und dass der Entwickler die Einhaltung der Apple-Leistungsstandards garantiert. Apple ist nicht verantwortlich für den Betrieb dieses Geräts oder dafür, dass es regulatorische und Sicherheitsstandards einhält. Bitte beachten Sie, dass die Nutzung dieses Zubehörs mit dem iPhone die WLAN-Leistung beeinträchtigen kann. Das „Qi“-Symbol ist eine Marke der Wireless Power Consortium. Alle Rechte vorbehalten. Patente: mophie.com/patents.

Dieses Gerät entspricht Teil 15 der FCC-Vorschriften und den RSS-Gen der IC-Vorschriften. Der Betrieb unterliegt den folgenden zwei Bedingungen: (1) Das Gerät darf keine schädlichen Interferenzen verursachen und (2) das Gerät muss alle empfangenen Interferenzen verarbeiten, einschließlich Interferenzen, die zu unerwünschtem Betrieb führen.

HINWEIS: Dieses Gerät wurde getestet und entspricht den Bedingungen für digitale Geräte der Klasse B gemäß Teil 15 der FCC-Vorschriften. Diese Bedingungen wurden entwickelt, um angemessenen Schutz vor störenden Interferenzen in der häuslichen Installation zu bieten. Dieses Gerät erzeugt und nutzt Funkfrequenzen und kann sie abstrahlen; wenn es nicht entsprechend der Anleitung installiert und verwendet wird, kann es die Funkkommunikation erheblich beeinträchtigen. Es gibt jedoch keine Garantie dafür, dass bei einer bestimmten Anlage keine Interferenzen auftreten.

Wenn das Gerät den Radio- oder TV-Empfang stört, was durch Ein- und Ausschalten geprüft werden kann, versuchen Sie, die Interferenz durch eine oder mehrere der folgenden Maßnahmen zu korrigieren:

- Verändern Sie die Ausrichtung oder den Standort der Empfangsantenne.
- Vergrößern Sie die Entfernung zwischen Gerät und Empfangsgerät.
- Schließen Sie das Gerät an eine Steckdose an einem anderen Stromkreis als dem des Empfangsgeräts an.
- Bitten Sie den Händler oder einen erfahrenen Techniker um Hilfe.

ACHTUNG: Damit das Gerät den Bedingungen für digitale Geräte der Klasse B gemäß Teil 15 der FCC-Vorschriften entspricht, muss es mit zertifizierten Peripheriegeräten und abgeschirmten Kabeln betrieben werden. Alle Peripheriegeräte müssen abgeschirmt und geerdet sein. Der Betrieb mit nicht zertifizierten Geräten oder nicht abgeschirmten Kabeln kann zu Störungen beim Empfang von Radio und TV führen.

MODIFIKATIONEN: Veränderungen und Modifikationen an diesem Gerät können dazu führen, dass die Garantie verfällt. Ihrem Gerät kompatibel ist. Der Hersteller ist nicht für durch die Nutzung dieses Produkts an Geräten entstehende Schäden verantwortlich.

WEEE-ERKLÄRUNG: Elektrische Abfallprodukte sollten nicht mit dem Hausmüll entsorgt werden. Alle elektronischen Produkte mit dem WEEE-Logo müssen gesammelt und zwecks sicherer Entsorgung oder Recycling an zugelassene Betreiber gesendet werden. Bitte recyceln, wo Einrichtungen vorhanden sind. Viele Elektro-/Elektronikgeräteeinzelhändler nehmen am „Vertreiber-Rücknahmeprogramm“ für Haushaltselektro- und -elektronikaltgeräte teil. Fragen Sie bei Ihrer Lokalbehörde oder bei Einzelhändlern nach, wo sich vorgesehene Sammlungseinrichtungen befinden, wo Verbraucher ihre Haushaltselektro- und -elektronikaltgeräte kostenlos entsorgen können.

Bienvenido/a

Gracias por adquirir la base de carga inalámbrica de mophie. La base de carga inalámbrica está optimizada para funcionar con iPhone 8, iPhone 8 Plus and iPhone X, pero también carga cualquier funda de mophie con carga inalámbrica y otros dispositivos con tecnología inalámbrica qi. Estable y segura, la base de carga inalámbrica de mophie carga por contacto.

El pack contiene

- Base de carga inalámbrica de mophie.
- Adaptador de pared de ca.
- Manual de inicio rápido.

Características

- Carga por contacto. Simplemente coloque un iPhone 8, un iPhone 8 Plus, un iPhone X, una funda de mophie con carga inalámbrica u otro dispositivo con tecnología inalámbrica Qi para empezar a cargarlo inmediatamente.
- Carga de alta velocidad. La base de carga inalámbrica de mophie suministrará hasta 7,5 w de carga rápida al iPhone una vez habilitada la carga inalámbrica rápida mediante una actualización de software gratuita que se facilitará a finales de este año.

- El revestimiento de 360 grados antideslizante de tpu protege su iPhone u otro dispositivo frente a rasguños y garantiza que permanezca en su sitio para lograr una conexión constante mientras carga de forma inalámbrica.
- La estructura interna de metal fundido inyectado crea una plataforma estable y robusta que permanece donde se coloca – solo cae y carga.
- Su bajo consumo en reposo le permite dejar la base de carga inalámbrica conectada cuando no esté en uso.
- Diseño compacto para uso doméstico y en la oficina.

Compatibilidad

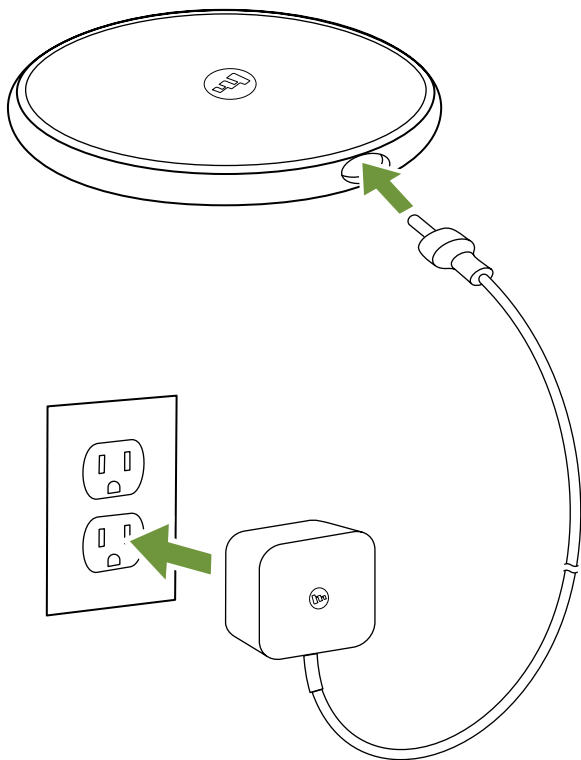
La base de carga inalámbrica de mophie está optimizada para funcionar con iPhone 8, iPhone 8 Plus and iPhone X, pero también carga cualquier funda de mophie con carga inalámbrica y otros dispositivos con tecnología inalámbrica qi.

- La base de carga inalámbrica de mophie suministrará hasta 7,5 w de carga rápida al iPhone una vez habilitada la carga inalámbrica rápida mediante una actualización de software gratuita que se facilitará a finales de este año.

Cómo cargar su dispositivo inalámbrico

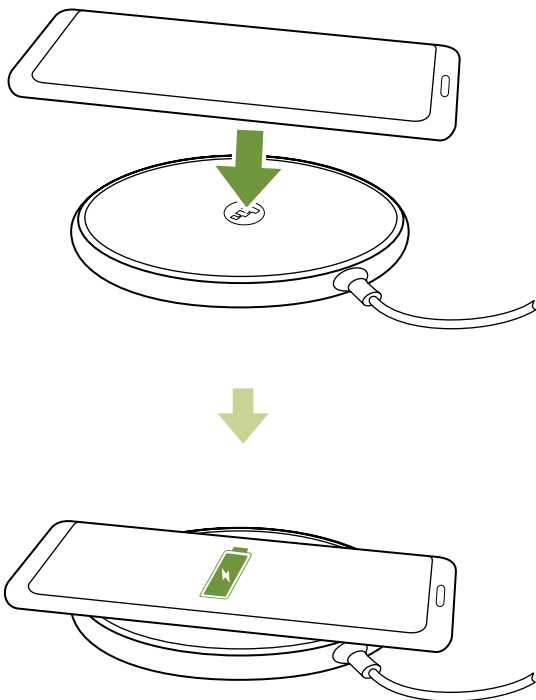
1. Conecte el adaptador de pared de ca suministrado a la base de carga y a la toma de corriente de la pared.

1



2. Coloque el dispositivo inalámbrico en la base de carga inalámbrica tal y como se muestra en la siguiente ilustración. Asegúrese de que el centro del dispositivo esté alineado sobre el centro de la base de carga. La carga comenzará al entrar en contacto.

2



Indicador de estado de carga de la base de carga inalámbrica

La base de carga inalámbrica tiene un LED que indica su estado de carga.

LED iluminado continuamente:

- El dispositivo inalámbrico está cargando correctamente.

LED parpadeante:

- Se ha detectado un objeto metálico extraño (llaves, etc.) En la base de carga inalámbrica.

Cómo cuidar su base de carga inalámbrica

- Guarde su base de carga inalámbrica en un lugar seco y alejado de la humedad y de materiales corrosivos.
- No limpie su base de carga inalámbrica con productos químicos, jabones o detergentes agresivos. Límpiela con un paño suave humedecido con agua.

No conecte un dispositivo con un consumo superior a 100 vatios al conector de ca de la batería wireless charging base.

Garantía

En mophie nos comprometemos a crear productos de la mejor calidad. Para respaldar esta afirmación, este producto tiene garantía de 2 años completo desde la fecha de compra. Esta garantía no afecta a los derechos legales que le correspondan. Guarde una copia del recibo como prueba de compra. Asegúrese de registrar el producto en mophie.com. Si no se registra el producto o no se proporciona una prueba de compra, la garantía puede quedar anulada.

Exclusiones y limitaciones

Excepto para la garantía limitada expresamente indicada o en la medida en que la ley aplicable lo restrinja o prohíba, mophie niega expresamente toda responsabilidad respecto a otras garantías expresas o implícitas, incluyendo cualquier garantía de calidad, comercialización o idoneidad para un propósito en particular, y usted acepta específicamente que mophie no será responsable de ningún daño especial, incidental, indirecto, punitivo ni consecuente por incumplimiento de una garantía de cualquier tipo en relación con los productos mophie. Además, y sin limitar el carácter general de las anteriores exenciones de responsabilidad, la garantía limitada no cubre, bajo ninguna circunstancia, la sustitución ni el coste de ningún dispositivo electrónico ni propiedad personal que se encuentre dentro o fuera del producto mophie.

Servicio de atención al cliente

Teléfono: 1-888-8mophie

Internacional: +1 (269) 743-1340

Sitio web: www.mophie.com/cs

Advertencia

Lea todas las instrucciones y advertencias antes de utilizar este producto. Un uso inadecuado del mismo puede causar daños en el producto, sobrecalentamiento, gases tóxicos, incendios o explosiones, daños de los que usted ("Comprador") y no mophie llc ("Fabricante") será el responsable.

- ☒ No guarde el dispositivo en un entorno a temperatura elevada, incluido el calor causado por luz solar intensa u otras formas de calor. No coloque el dispositivo cerca del fuego ni en entornos excesivamente calientes.
- ☒ No desmonte este dispositivo ni intente transformarlo o modificarlo de ningún modo.
- ☒ Si tiene alguna pregunta o desea ver las instrucciones acerca de las distintas formas de cargar el dispositivo, consulte las ilustraciones de este manual.
- ☒ No intente reemplazar ninguna pieza de este dispositivo.

- ✕ Si el Comprador adquiere este dispositivo para que lo utilice un menor, el adulto que realiza la compra acepta proporcionar al menor instrucciones y advertencias detalladas antes de su uso. De no hacerlo así, la responsabilidad será únicamente del comprador, quien acepta indemnizar al Fabricante por el uso inadecuado o diferente del previsto por parte de un menor.
- ✕ Todos los productos se han sometido a una completa inspección para garantizar su calidad. Si su dispositivo está demasiado caliente, desprende olor, está deformado, desgastado, cortado, o experimenta o muestra algún fenómeno anómalo, deje de utilizar el producto inmediatamente y póngase en contacto con el Fabricante.
- ✕ Para cumplir con los requisitos de las normas de exposición a radiofrecuencia (RF), la base de carga inalámbrica debe utilizarse a una distancia mínima de 10 cm de cualquier persona.

Información legal

Este producto está diseñado para utilizarlo exclusivamente con el dispositivo apropiado. Consulte el embalaje del dispositivo para determinar si este producto es compatible con su dispositivo concreto. El Fabricante no se hace responsable de ningún daño a ningún dispositivo que se derive del uso de este producto.

El Fabricante no será de ningún modo responsable, ni ante usted ni ante un tercero, de ningún daño que usted o el tercero pudieran sufrir como resultado del uso, intencionado o no, o de la mala utilización de este producto junto con cualquier dispositivo o accesorio distinto del dispositivo apropiado para el que se diseñó este producto. El Fabricante no será responsable de ningún daño que pudieran sufrir, tanto usted como un tercero, debido al uso inadecuado de este producto tal como se ha descrito anteriormente. Si usted es responsable del uso del producto con un dispositivo inadecuado y se produce algún daño como resultado de este, usted accede a indemnizar al Fabricante por cualquier lesión a ti o terceros.

mophie, juice pack, Stay Powerful, mophie loves you, el diseño de cinco círculos y el logotipo de mophie son marcas registradas de mophie, inc. iPhone es una marca registrada de Apple Inc., registrada en los Estados Unidos y en otros países. La marca registrada "iPhone" se usa con una licencia de Aiphone K.K. "Made for iPhone" significa que un accesorio electrónico ha sido diseñado para conectarse concretamente a un iPhone y cuenta con el certificado de conformidad del fabricante respecto a los estándares de rendimiento de Apple. Apple no será responsable del funcionamiento de este dispositivo ni de su conformidad con los estándares reguladores y de seguridad. Recuerde que el uso de este accesorio con un iPhone puede afectar al rendimiento inalámbrico. El símbolo "Qi" es una marca comercial del Wireless Power Consortium. Todos los derechos reservados. Patentes: mophie.com/patents.

Este dispositivo cumple el apartado 15 de las Reglas de la FCC y el RSS-Gen para las reglas IC. El funcionamiento está sujeto a las dos condiciones siguientes: (1) este dispositivo no puede causar interferencias perjudiciales y (2) este dispositivo debe aceptar cualquier interferencia que reciba, incluidas las interferencias que puedan dar lugar a un funcionamiento no deseado.

NOTA: Este equipo se ha probado y ha demostrado que cumple los límites para un dispositivo digital Clase B en virtud del apartado 15 de las Reglas de la FCC. Estos límites están diseñados para proporcionar una protección razonable frente a interferencias perjudiciales en una instalación residencial. Este equipo genera, utiliza y puede irradiar energía de radiofrecuencia y, si no se instala y se utiliza de acuerdo con las instrucciones, puede causar interferencias perjudiciales para las comunicaciones de radio. Sin embargo, no existe garantía de que no se produzcan interferencias en una instalación determinada.

Si el equipo causa interferencias perjudiciales para la recepción de radio o televisión, lo que se puede determinar al apagar y encender el equipo, el usuario debe intentar corregir dichas interferencias mediante la adopción de una o varias de las medidas siguientes:

- Reorientar o reubicar la antena de recepción.
- Aumentar la separación entre el equipo y el receptor.
- Conectar el equipo a un enchufe de un circuito diferente de aquel al que está conectado el receptor.
- Consultar al distribuidor o a un técnico experto para obtener ayuda.

PRECAUCIÓN: Para cumplir los límites del dispositivo digital Clase B, en virtud del apartado 15 de las Reglas de la FCC, este dispositivo debe usarse con periféricos certificados y cables blindados. Todos los periféricos deben estar blindados y conectados a tierra. El funcionamiento con periféricos no certificados o cables no blindados puede dar lugar a interferencias de radio o en la recepción.

MODIFICACIÓN: Cualquier cambio o modificación de este dispositivo podría anular la garantía.

DECLARACIÓN RAEE: Los residuos de aparatos eléctricos no deben eliminarse junto con los residuos domésticos. Todos los productos electrónicos con el logo RAEE deben ser recogidos y enviados a operarios autorizados para su eliminación o reciclaje seguros. Recicle donde haya instalaciones. Muchos minoristas de aparatos eléctricos/electrónicos facilitan un «Esquema de devolución al distribuidor» para RAEE domésticos. Consulte con sus autoridades locales o distribuidor la existencia de «Instalaciones de recogida designadas» donde los consumidores puedan deshacerse de sus RAEE de manera gratuita.

Bem-vindo(a)

Obrigado por comprar a mophie wireless charging base. A wireless charging base foi otimizada para funcionar com o iPhone 8, iPhone 8 Plus and iPhone X, além de carregar qualquer capa mophie com carregamento sem fio e outros dispositivos que apresentam tecnologia sem fio qi. Estável e segura, a mophie wireless charging base apresenta carregamento por contato.

Conteúdo da embalagem

- mophie wireless charging base
- Adaptador de tomada ca
- Guia de início rápido

Características

- Carregamento por contato. Basta posicionar um iPhone 8, iPhone 8 Plus, iPhone X, capa carregadora mophie sem fio ou qualquer outro dispositivo com tecnologia Qi sem fio para começar a recarregar imediatamente.
- Carregamento de alta velocidade. A mophie wireless charging base possibilitará mais de 7,5 w de carregamento rápido ao iPhone, assim que o carregamento rápido sem fio for habilitado com uma atualização gratuita de software que será lançada neste ano.

- A superfície antiderrapante é feita inteiramente de poliuretano termoplástico (tpu) que protege o iPhone ou outro dispositivo contra arranhões e o mantém no lugar para preservar uma conexão constante enquanto ocorre o carregamento sem fio.
- A estrutura interna de metal fundido cria uma plataforma estável e robusta que permanece onde for colocada — basta largar e carregar.
- A absorção elétrica no modo de espera permite que você deixe a wireless charging base conectada quando ela não está em uso.
- Design compacto que pode ser usado no escritório ou em casa.

Compatibilidade

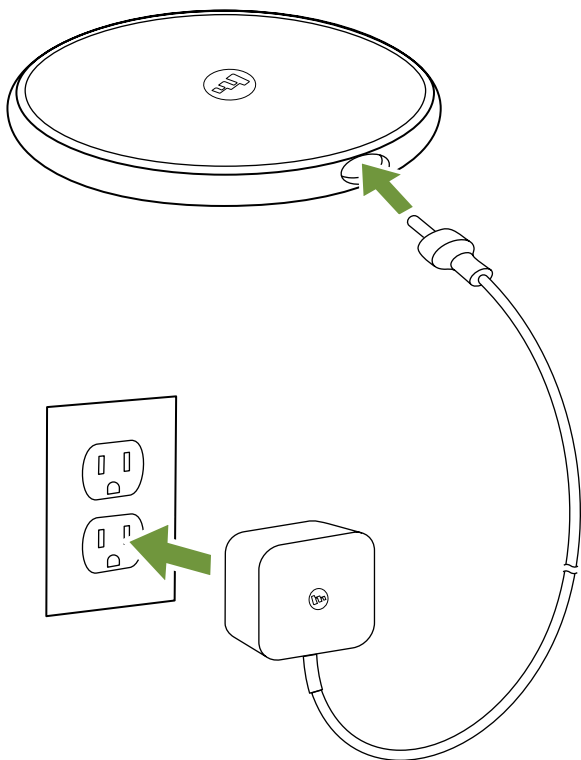
A mophie wireless charging base foi otimizada para funcionar com o iPhone 8, iPhone 8 Plus and iPhone X, além de carregar qualquer capa mophie com carregamento sem fio e outros dispositivos que apresentam tecnologia sem fio qi.

- A mophie wireless charging base possibilitará mais de 7,5 w de carregamento rápido ao iPhone, assim que o carregamento rápido sem fio for habilitado com uma atualização gratuita de software que será lançada neste ano.

Carregando seu dispositivo sem fio

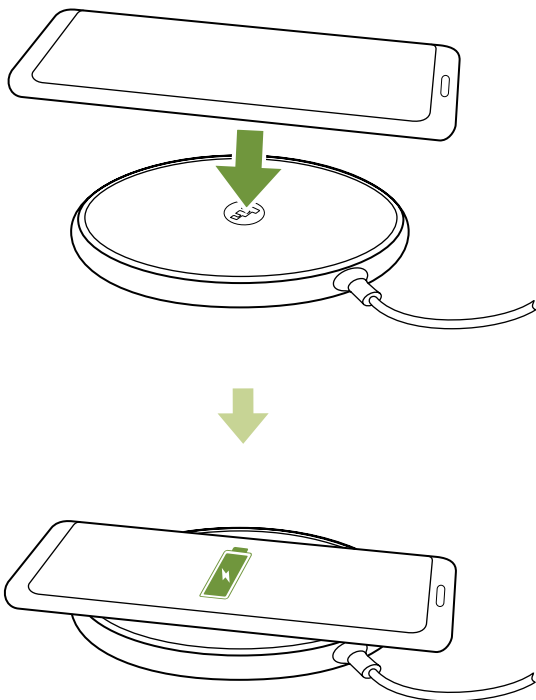
1. Conecte o adaptador de tomada ca à base de carregamento e à tomada elétrica.

1



2. Coloque o dispositivo sem fio na wireless charging base conforme a ilustração abaixo. Assegure que o centro do dispositivo esteja alinhado com o centro da base de carregamento. O carregamento começa assim que eles entram em contato.

2



Indicador de status de carregamento da wireless charging base

A wireless charging base tem um LED que indica o status de carregamento:

LED aceso continuamente:

- O dispositivo sem fio está carregando corretamente.

LED piscando:

- Foi detectado um corpo estranho metálico (chaves, etc) na wireless charging base.

Cuidando de sua wireless charging base

- Mantenha a sua wireless charging base seca e longe de umidade e materiais corrosivos.
- Não limpe a sua wireless charging base com produtos químicos abrasivos, sabões ou detergentes. Basta limpar a estrutura com um pano macio e umedecido com água.

Não conecte um dispositivo com um consumo de energia de mais de 100 watts ao conector ca da bateria wireless charging base.

Garantia

Na mophie, estamos empenhados em fabricar produtos da mais alta qualidade. Para garantir isso, este produto tem uma garantia de 2 anos inteiro a contar da data da compra. Esta garantia não afeta seus direitos estatutários. Mantenha uma cópia do seu recibo de compra como comprovante de compra. Certifique-se de registrar seu produto em mophie.com. Não registrar o seu produto e/ou não apresentar o comprovante de compra poderá invalidar a garantia.

Exclusões e Limitações

Exceto quanto à garantia limitada expressamente especificada ou até o ponto em que esta restrição seja expressamente proibida pela lei aplicável, a mophie expressamente renuncia a todas e quaisquer outras garantias expressas ou implícitas, incluindo qualquer garantia de qualidade, comercialização ou adequação para finalidade específica, e você concorda especificamente que a mophie não será responsável por quaisquer danos especiais, acidentais, indiretos, punitivos ou decorrentes da violação de qualquer garantia de qualquer tipo em qualquer produto mophie. Além de sem limites à generalidade das renúncias anteriores, a garantia limitada não cobrirá, em hipótese alguma, a substituição ou o custo de qualquer dispositivo eletrônico ou propriedade pessoal, dentro ou fora do produto mophie.

Serviço ao cliente





Telefone: 1-888-8mophie

Internacional: +1 (269) 743-1340

Site: www.mophie.com/cs

Aviso

Leia todas as instruções e advertências antes de utilizar este produto. O uso incorreto deste produto poderá resultar em danos ao produto, aquecimento excessivo, vapores tóxicos, incêndio ou explosão, danos pelos quais você ("Comprador"), e não a mophie llc ("Fabricante"), é responsável.

-  Não armazene o dispositivo em ambientes de alta temperatura, incluindo o calor produzido por luz solar intensa ou outras formas de calor. Não exponha o dispositivo ao fogo ou a outros ambientes excessivamente quentes.
-  Não desmonte nem tente modificar este dispositivo de modo algum.
-  Para perguntas ou instruções quanto às várias formas de carregar o dispositivo, consulte o manual do usuário.
-  Não tente substituir componente algum deste dispositivo.

- X-3 Se o objetivo do comprador deste dispositivo for disponibilizá-lo para uso por um menor de idade, o adulto comprador concorda em fornecer instruções detalhadas e avisos ao menor de idade antes do uso. A não observância desta recomendação é responsabilidade exclusiva do comprador, que concorda em indenizar o fabricante quanto ao uso não intencional ou abusivo por um menor.
- X-3 Todos os produtos foram submetidos a inspeção criteriosa de garantia de qualidade. Se você descobrir que seu dispositivo está excessivamente quente, emitindo odor, deformado, aquecido, cortado ou gerando ou demonstrando um fenômeno anormal, interrompa imediatamente todo o uso do produto e entre em contato com o fabricante.
- X-3 Para atender aos requisitos de conformidade relacionados à exposição à RF, a base de carregamento sem fio deve ser usada a uma distância de pelo menos 10 cm de todas as pessoas.

Requisitos legais

Este produto é destinado somente ao uso em conjunto com o dispositivo apropriado. Consulte a embalagem do seu dispositivo para determinar se este produto é compatível com o seu dispositivo específico. O fabricante não é responsável por quaisquer danos a qualquer dispositivo ocorridos durante o uso deste produto.

O fabricante não deve ser responsável de nenhuma forma por você ou qualquer terceiro por quaisquer danos que você ou qualquer terceiro possa sofrer como resultado do uso, intencional ou não, uso indevido deste produto em conjunto com qualquer dispositivo ou acessório além do dispositivo apropriado para o qual este produto é projetado. O fabricante não será responsável por quaisquer danos que você ou qualquer terceiro possa sofrer como resultado do mau uso deste produto conforme detalhado acima. Se você for o responsável pelo uso do produto com um dispositivo não intencionado e tal uso resultar em danos, você concorda em indenizar o fabricante por quaisquer ferimentos resultantes para você ou quaisquer terceiros.

mophie, juice pack, Stay Powerful, mophie loves you, o design de cinco círculos e o logotipo mophie são marcas registradas da mophie, Inc. iPhone é marca registrada da Apple Inc., registrada nos E.U.A e em outros países. A marca "iPhone" é usada sob licença da Aiphone K.K. "Made for iPhone" significa que um acessório eletrônico foi designado para conexão específica a iPhone, e foi certificado pelo desenvolvedor como compatível com os padrões de desempenho. A Apple não é responsável pela operação deste dispositivo ou sua conformidade com os padrões de segurança e regulatórios. Observe que o uso deste acessório com iPhone pode afetar o desempenho sem fio. O símbolo 'Qi' é uma marca do Wireless Power Consortium. Todos os direitos reservados. Patentes: mophie.com/patents.

Este dispositivo está em conformidade com a parte 15 das Regras FCC e RSS-Gen das Regras IC. A operação está sujeita às duas condições seguintes: (1) Este dispositivo não pode causar interferências prejudiciais, e, (2) este dispositivo deve aceitar qualquer interferência recebida, incluindo interferência que possa causar operação indesejada.

NOTA: Este equipamento foi testado e comprovadamente atende aos limites de um dispositivo digital de Classe B, em conformidade com a parte 15 das Regras FCC. Estes limites foram estabelecidos para fornecer proteção razoável contra interferências prejudiciais em uma instalação residencial. Este equipamento gera, usa e pode irradiar energia de radiofrequência, e, se não for instalado e utilizado conforme as instruções, pode causar interferências prejudiciais a radiocomunicações. Entretanto, não existe garantia de que não haverá interferência em uma determinada instalação.

Se este equipamento causar interferência prejudicial à recepção de rádio ou televisão, o que pode ser determinado ao desligar e ligar o equipamento, recomendamos que o usuário tente corrigir a interferência por meio de uma ou mais das medidas que seguem:

- Reposicione ou reloque a antena receptora.
- Aumente o espaço que separa o equipamento e o receptor.
- Conecte o equipamento a uma tomada em um circuito diferente do circuito em que o receptor estiver conectado.
- Consulte o revendedor ou um técnico especializado para suporte.

CUIDADO: Para estar em conformidade com os limites do dispositivo digital de Classe B, segundo a Parte 15 das Regras FCC, este dispositivo deve ser usado com periféricos certificados e cabos blindados. Todos os periféricos devem ser blindados e aterrados. A operação com periféricos não certificados ou cabos não blindados poderá resultar em interferências de rádio ou recepção.

MODIFICAÇÃO: Quaisquer alterações ou modificações realizadas neste dispositivo podem invalidar a garantia.

DECLARAÇÃO DE REEE: Os produtos elétricos e eletrônicos não devem ser tratados como resíduos domésticos. Todos os produtos eletrônicos com o logótipo REEE devem ser recolhidos e enviados para operadores aprovados para eliminação segura ou reciclagem. Proceda à sua reciclagem em instalações adequadas para o efeito. Muitos retalhistas de equipamentos elétricos/eletrônicos disponibilizam o “regime de retoma pelo distribuidor” de REEE domésticos. Procure aconselhamento junto dos organismos ou retalhistas locais relativamente a instalações de recolha designadas (DCF), nas quais os consumidores podem proceder gratuitamente à eliminação dos respetivos REEE.

Уважаемый покупатель!

Благодарим вас за приобретение беспроводной зарядной станции morhie. Беспроводная зарядная станция оптимизирована для работы с iPhone 8, iPhone 8 Plus and iPhone X, но может использоваться и для зарядки любого чехла morhie, поддерживающего технологию беспроводной зарядки, и других qi-совместимых устройств. Беспроводная зарядная станция morhie надежна и безопасна. Зарядка начинается сразу при соприкосновении контактов станции и устройства.

В комплект входят:

- Беспроводная зарядная станция morhie;
- Настенный адаптер переменного тока;
- Краткое руководство пользователя.

Технические возможности

- Зарядка при соприкосновении. Просто поместите iPhone 8, iPhone 8 plus, iPhone x, чехол morhie, поддерживающий технологию беспроводной зарядки, или другое устройство, оснащенное технологией qi, на станцию. Зарядка начнется немедленно.

- Высокоскоростная зарядка. Беспроводная зарядная станция morphe обеспечивает высокую скорость зарядки iPhone при мощности до 7,5 Вт. Для этого необходимо активировать функцию высокоскоростной зарядки, включенную в бесплатное обновление программного обеспечения, которое будет выпущено до конца этого года.
- Нескользящее покрытие всей поверхности станции из термопластичного полиуретана обеспечивает защиту от царапин и расположение iPhone и другого устройства, необходимое для непрерывного соединения во время беспроводной зарядки.
- Внутренняя структура из литого металла с гальваническим покрытием создает надежную, прочную основу, обеспечивающую неподвижность станции — просто поставьте ее, куда вам нужно, и начинайте зарядку.
- Низкое потребление тока в режиме простоя позволяет оставлять беспроводную зарядную станцию подключенной к сети, даже когда она не используется.
- Благодаря компактной конструкции станцией удобно пользоваться как в офисе, так и дома.

Совместимость

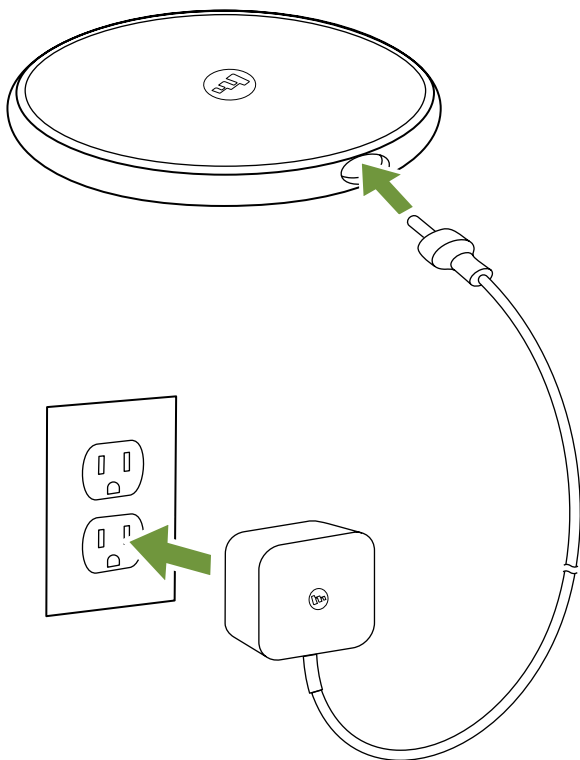
Беспроводная зарядная станция morhie оптимизирована для работы с iPhone 8, iPhone 8 Plus and iPhone X, но может использоваться и для зарядки любого чехла morhie, поддерживающего технологию беспроводной зарядки, и других Qi-совместимых устройств.

- Беспроводная зарядная станция morhie обеспечивает высокую скорость зарядки iPhone при мощности до 7,5 Вт. Для этого необходимо активировать функцию высокоскоростной зарядки, включенную в бесплатное обновление программного обеспечения, которое будет выпущено до конца этого года.

Зарядка беспроводного устройства

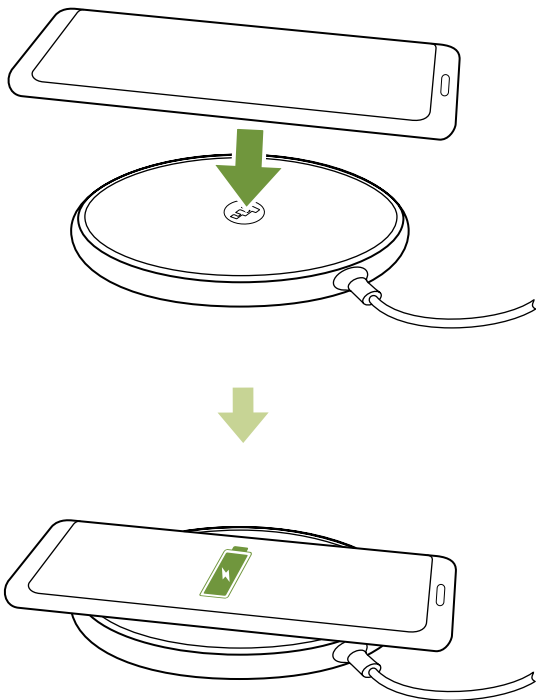
1. Подключите поставляемый в комплекте настенный адаптер переменного тока к зарядной станции и настенной розетке.

1



2. Установите беспроводное устройство на беспроводную зарядную станцию, как показано на рисунке ниже. Убедитесь, что центр устройства совмещен с центром зарядной станции. Зарядка начнется сразу при совмещении контактов друг с другом.

2



Индикатор уровня заряда беспроводной зарядной станции

Беспроводная зарядная станция имеет LED-индикатор уровня заряда.

LED-индикатор горит непрерывно:

- Беспроводное устройство заряжается надлежащим образом.

LED-индикатор мигает:

- На беспроводной зарядной станции обнаружен посторонний металлический предмет (ключи и т. П.).

Уход за беспроводной зарядной станцией

- Храните беспроводную зарядную станцию в сухом месте. Не подвергайте ее воздействию влаги и вызывающих коррозию материалов.
- Для чистки чехла беспроводной зарядной станции не используйте агрессивные химикаты, мыло и синтетические моющие средства. Просто протрите ее мягкой влажной ветошью.

Не подключайте устройство с потреблением тока более 100 Вт к разъему переменного тока аккумулятора wireless charging base.

Гарантийные условия

Компания morphie стремится производить продукцию высочайшего качества. В подтверждение этого мы предлагаем полную 2 года гарантию на данное устройство (действует со дня продажи). Данная гарантия не ограничивает Ваши законные права. Сохраните копию чека для подтверждения факта покупки. Обязательно зарегистрируйте приобретенное изделие на веб-сайте morphie.com. В случае отсутствия регистрации изделия на веб-сайте и/или подтверждения факта его покупки гарантия может быть признана недействительной.

Исключения и ограничения

За исключением ограниченной гарантии, прямо предусмотренной настоящим документом, а также в рамках, в которых действующим законодательством предусмотрены какие-либо ограничения и запреты, компания morphie прямо отказывается от любых иных гарантий, явно выраженных или подразумеваемых, включая любые гарантии, имеющие отношение к качеству, коммерческой пригодности либо пригодности для определенных целей, и настоящим вы соглашаетесь с тем, что morphie не несет ответственности за какие-либо особые, случайные, косвенные, штрафные и последующие убытки, возникающие в связи с нарушением гарантийных условий на любое изделие morphie. В дополнение и без ограничения общего характера вышеизложенных оговорок об ограничении ответственности, данная ограниченная гарантия ни при каких обстоятельствах не распространяется на замену и возмещение стоимости каких-либо электронных устройств или личного имущества, используемого внутри изделия morphie или за его пределами.

Служба поддержки клиентов

Телефон: 1-888-8morphie

Международный номер: +1 (269) 743-1340

Веб-сайт: www.morphie.com/cs

Предупреждение

Перед использованием данного изделия прочтите все инструкции и предупреждения. Ненадлежащее использование этого изделия может вызвать выход его из строя, перегрев, токсичные испарения, пожар или взрыв, за ущерб от которых несет ответственность пользователь ("Покупатель"), а не компания morphe llc ("Изготовитель").

- ⊗ Не храните данное устройство при высокой температуре, в частности, не допускайте его интенсивного нагрева под воздействием солнечного света или других источников тепла. Не допускайте контакта с огнем и другими высокотемпературными средами.
- ⊗ Не разбирайте устройство и не пытайтесь использовать его не по назначению или вносить изменения в его конструкцию.
- ⊗ При возникновении вопросов и для получения инструкций по различным способам зарядки устройства см. иллюстрации, представленные в настоящем руководстве.
- ⊗ Не пытайтесь выполнить замену каких-либо частей данного устройства.

✕ Если Покупатель предполагает использование этого устройства несовершеннолетними, взрослый, приобретающий устройство, соглашается перед использованием устройства несовершеннолетними довести до сведения последних подробные инструкции и предостережения. Ответственность за невыполнение этого требования полностью ложится на покупателя, который соглашается освободить Изготовителя от ответственности за любое ненадлежащее или неверное использование устройства несовершеннолетними.

✕ Все изделия прошли полный контроль качества. Если Вы обнаружили, что устройство перегрелось, выделяет какой-либо запах, деформировалось, истерлось, имеет сколы, подвергается аномальному воздействию или демонстрирует аномальное поведение, немедленно прекратите использование устройства и обратитесь к Изготовителю.

✕ В соответствии с предельно допустимыми нормами воздействия излучения на организм человека, действующими в Российской Федерации, беспроводную зарядную станцию следует использовать на расстоянии не менее 10 см от человека.

Юридическая информация

Данное изделие предназначено для использования только с определенным устройством. Изучите информацию на упаковке, чтобы определить, совместимо ли данное изделие с определенным устройством. Изготовитель не несет ответственности за повреждение любого устройства в результате использования данного изделия.

Изготовитель ни при каких обстоятельствах не несет перед пользователем и перед третьей стороной ответственности за ущерб, который пользователь или третья сторона могли понести в результате использования, в соответствии или не в соответствии с его предназначением, либо неверного использования этого изделия совместно с каким-либо устройством или принадлежностью кроме соответствующего устройства, для которого предназначено это изделие. Изготовитель не несет ответственности за любой ущерб, который пользователь или третья сторона могли понести в результате неверного использования этого изделия, как было описано выше. Если Покупатель несет ответственность за использование изделия с ненадлежащим устройством или его повреждение в результате такого использования, то Покупатель соглашается освободить Изготовителя от ответственности за любое повреждение перед вас или третьей(-ими) стороной(-ами).

mophie, juice pack, Stay Powerful, mophie loves you, дизайн с применением пяти кругов и логотип mophie являются торговыми знаками компании mophie, Inc. iPhone является торговым знаком компании Apple Inc., зарегистрированной в США и в других странах. Торговый знак «iPhone» используется по лицензии компании Airphone K.K. Значок «Made for iPhone» означает, что электронный аксессуар был специально разработан для подключения к iPhone, а также что он сертифицирован разработчиком в соответствии с техническими стандартами компании Apple. Компания Apple не несет ответственности за работу данного устройства, а также его соответствие стандартам и нормам безопасности. Примите во внимание, что использование данного аксессуара с iPhone может оказывать влияние на качество беспроводной связи. Обозначение Qi является товарным знаком Wireless Power Consortium. Все права защищены. Патенты: mophie.com/patents.

Настоящее устройство соответствует требованиям, изложенным в части 15 Правил Федеральной комиссии по связи США (FCC) и в Общих правилах эксплуатации радиочастотного оборудования. При работе устройства должны соблюдаться два следующих условия: (1) данное устройство не должно создавать вредных помех; (2) данное устройство должно выдерживать любые внешние помехи, включая помехи, которые могут привести к неправильной работе устройства.

ПРИМЕЧАНИЕ: данное оборудование прошло испытания и признано соответствующим установленным предельным значениям для цифровых устройств класса В, описанным в части 15 Правил Федеральной комиссии по связи США (FCC). Данные ограничения предназначены для обеспечения приемлемой защиты от помех при установке и использовании зарядного устройства в жилых помещениях. Данное устройство генерирует, использует и излучает радиочастотную энергию и при установке и эксплуатации с нарушением инструкций может создавать помехи для радиосвязи. Однако в отдельных случаях помехи могут возникнуть и при правильном использовании устройства.

Если данный прибор создает помехи для приема радио- или телевизионных сигналов, что можно определить путем включения и выключения прибора, пользователю следует устранить помехи одним из перечисленных ниже способов:

- Изменить ориентацию или местоположение приемной антенны.
- Увеличить расстояние между прибором и приемником.
- Подключить прибор к электрической розетке в цепи, отличной от той, к которой подключен приемник.
- Обратиться за помощью к продавцу прибора или опытному специалисту по теле- и радиотехнике.

ПРЕДОСТЕРЕЖЕНИЕ! С целью обеспечения соответствия ограничениям на цифровые устройства класса В (согласно части 15 правил Федеральной комиссии по связи США (FCC)) данное устройство должно использоваться с сертифицированным периферийным оборудованием и экранированными кабелями. Все внешнее оборудование должно быть защищено и заземлено. Применение неодобренного внешнего оборудования или неэкранированных кабелей может создавать помехи для приема радиосигналов.

МОДИФИКАЦИЯ: Внесение любых изменений или модификаций в данное устройство может привести к аннулированию гарантии на него.

Hoş geldiniz

mophie kablosuz şarj ünitesini satın aldığınız için teşekkür ederiz. Kablosuz şarj ünitesi iPhone 8, iPhone 8 Plus and iPhone X ile çalışmak üzere optimize edilmiştir, ayrıca kablosuz şarj özellikli tüm mophie kılıfları ve qi kablosuz teknolojisine sahip diğer aygıtları da şarj edebilir. Sağlam ve güvenli olan mophie kablosuz şarj ünitesi aygıtınızı temas halinde şarj eder.

Kutu içeriği

- mophie kablosuz şarj ünitesi
- Ac duvar adaptörü
- Hızlı başlangıç kılavuzu

Özellikler

- Temas ile şarj eder. Siz sadece iPhone 8, iPhone 8 plus, iPhone x, kablosuz şarj özellikli mophie kılıf ve qi kablosuz şarj teknolojisine sahip diğer aygıtlarınızı şarj ünitesine koyun, aygıtlarınız anında şarj olmaya başlasın.
- Yüksek hızlı şarj özelliği ile mophie kablosuz şarj ünitesi, hızlı kablosuz şarj özelliği bu yılın ilerleyen dönemlerinde ücretsiz bir yazılım güncellemesiyle etkinleştirildiğinde iPhone'unuzu kablosuz olarak 7,5 w'a kadar hızlı şarj eder.

- 360 Derece kaymaz tpu kaplama iPhone veya diğer aygıtlarınızı çizilmelere karşı korur ve kablosuz şarj sırasında yerinde kalarak bağlantının kesilmesini önler.
- Elektrolitik kalıp döküm iç yapı, aygıtınızın koyduğunuz yerde kalmasını sağlayan sağlam ve sabit bir platform oluşturur. Siz sadece aygıtınızı koyun, o şarj etsin.
- Tüketilen düşük bekleme akımı sayesinde kablosuz şarj ünitenizi kullanmadığınız zamanlarda fişte bırakabilirsiniz.
- Kompakt tasarımı ofiste ve evde kullanıma uygundur.

Uyum

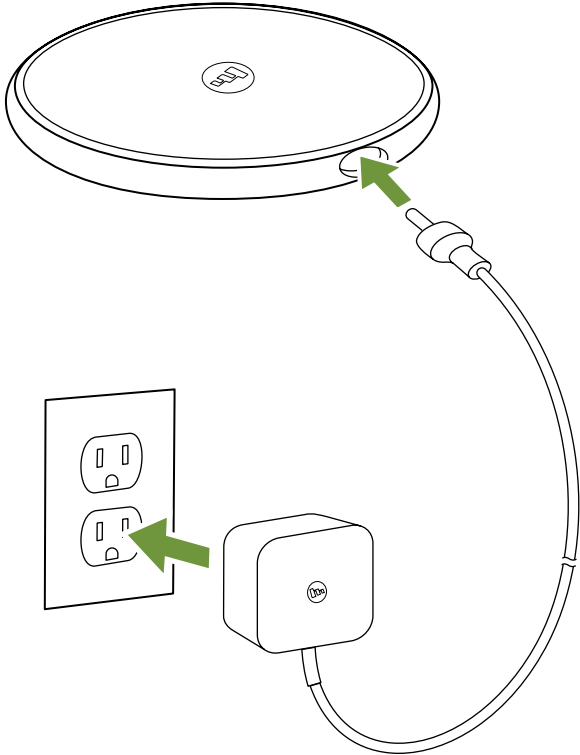
mophie kablosuz şarj ünitesi iPhone 8, iPhone 8 Plus and iPhone X ile çalışmak üzere optimize edilmiştir, ayrıca kablosuz şarj özellikli tüm mophie kılıflarının yanı sıra qi kablosuz teknolojisine sahip diğer aygıtları da şarj edebilir.

- mophie kablosuz şarj ünitesi, hızlı kablosuz şarj özelliği bu yılın ilerleyen dönemlerinde ücretsiz bir yazılım güncellemesiyle etkinleştirildiğinde iPhone'unuzu kablosuz olarak 7,5 w'a kadar hızlı şarj eder.

Kablosuz aygitinizin řarj edilmesi

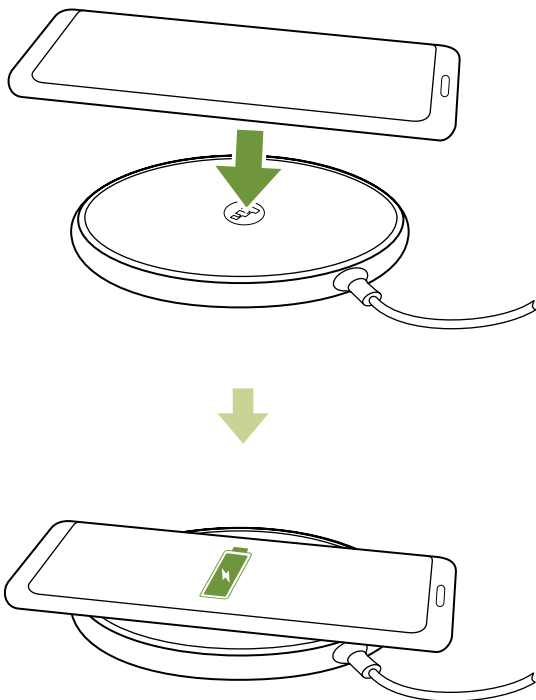
1. Ürünle birlikte verilen ac duvar adaptörünü řarj istasyonuna ve prize takın.

1



2. Kablosuz ağıtı ařağıdaki resimde gösterildiğı gibi kablosuz řarj ünitesine yerleřtirin. Ağıtın orta kısmının řarj istasyonunun ortasıyla hizalandığından emin olun. Temas üzere řarj etmeye bařlar.

2



Kablosuz řarj ünitesi řarj durumu göstergesi

Kablosuz řarj ünitesinde řarj durumunu gösteren bir LED vardır:

Sürekli yanan LED:

- Kablosuz aygıt düzgün řekilde řarj oluyor.

Yanıp sönen LED:

- Kablosuz řarj ünitesinde yabancı bir metal cisim (anahtar vs.) Algılandı.

Kablosuz řarj ünitenizin bakımı

- Kablosuz řarj ünitenizi nem ve aşındırıcı malzemelerden uzakta, kuru bir yerde muhafaza edin.
- Kablosuz ünitenizi sert kimyasallar, sabunlar veya deterjanlarla temizlemeyin. Sadece suyla nemlendirilmiş yumuřak bir bezle silin.

wireless charging base pilin ac konnektörüne 100 vattın üzerinde elektrik tüketen bir aygıt bağlamayın.

Garanti

mophie olarak, olan en kaliteli ürünleri yapmayı taahhüt ediyoruz. Bunu desteklemek amacıyla, bu ürün satın alınmasını izleyen 2 yıl boyunca garantilidir. Bu garanti, sahip olabileceğiniz yasal hakları etkilemez. Alım makbuzunun bir suretini satın alma kanıtı olarak saklayın. Ürününüzü mophie.com adresinde etkinleştirmeyi unutmayın. Ürününüzü kaydetmemek ve/veya alım kanıtı ibraz edememek garantiyi hükümsüz kılabilir.

İstisnalar ve Sınırlamalar

Özellikle belirtilen sınırlı sorumluluk ya da geçerli yasayla kısıtlanan veya yasaklananlar hariç olmak üzere, mophie kalite ve ticarete elverişlilik veya belirli bir amaç için uygunluk da dahil olmak üzere, sarahaten ya da ima yoluyla belirtilmiş hiçbir garanti ya da teminatı kabul etmez ve siz mophie'nin herhangi bir mophie ürünü üzerinde herhangi bir garanti ihlalden kaynaklanacak her türlü özel, tesadüfi, dolaylı, cezai veya netice kabilinden doğan hasarlarla ilgili hiçbir sorumluluk kabul etmeyeceğini açıkça kabul edersiniz. Yukarıdaki sorumluluk reddine ilave olarak ve bunların genelliğini sınırlamaksızın, işbu sınırlı sorumluluk hiçbir koşulda mophie ürününün içinde veya dışındaki hiçbir elektronik cihazın ya da kişisel mülkiyetin değiştirilmesini ya da maliyetini kapsamaz.

Müşteri Hizmetleri

Telefon: 1-888-8mophie

Uluslararası: +1 (269) 743-1340

Web: www.mophie.com/cs

Uyarı

Bu ürünü kullanmadan önce bütün talimat ve uyarıları okuyun. Bu ürünün uygunsuz kullanımı üründe, mophie llc'nin ("Üretici") değil, sizin ("Alıcı") sorumlu olacağınız hasara, aşırı ısıya, zehirli dumanlara, yangın ya da patlamaya neden olabilir.

- ⓧ Cihazı yoğun güneş ışınının veya başka ısı kaynaklarının neden olduğu ısı dahil, yüksek ısıli bir ortamda muhafaza etmeyin. Cihazı ateşe ya da aşırı sıcak ortamlara koymayın.
- ⓧ Bu cihazı sökmeyin, herhangi bir şekilde yeni kullanım amacına uyarlamaya ya da tadil etmeye kalkışmayın.
- ⓧ Cihazı şarj etmenin çeşitli yöntemleri hakkında soru ve bilgiler için kullanıcı talimatındaki resimlere bakın.
- ⓧ Bu cihazın herhangi bir parçasını değiştirmeye çalışmayın.

- X-3 Alıcı bu cihazın reşit olmayan bir kişi tarafından kullanılmasını amaçlıyorsa, ürünü satın alan yetiřkin, reşit olmayan kişiye kullanımdan önce ayrıntılı bilgi verip uyarıda bulunmayı kabul eder. Bunun yerine getirilmemesinden alıcı sorumludur ve alıcı Üreticinin reşit olmayan bir kişinin tüm kasıtsız/uygunsuz kullanımından doęacak zararlarını tazmin etmeyi kabul eder.
- X-3 Tüm ürünler kapsamlı bir kalite güvence kontrolünden geçirilmiştir. Cihazınızın aşırı sıcak olduęu, koku çıkardığı, řeklinin bozulduęu, aşındığı, kesik olduęu, normal olmayan bir işlev gerçekleřtirdięi ya da sergiLEDięi kanısındaşanız, derhal kullanmayı bırakıp Üreticiyle temasa geçin.
- X-3 RF maruziyeti uyum gerekliliklerine uymak için kablosuz řarj ünitesi insanlardan en az 10 cm uzakta kullanılmalıdır.

Yasal

Bu ürün sadece uygun cihazlarla birlikte kullanılmak üzere üretilmiştir. Bu ürünün belirli cihazınızla uyumlu olup olmadığını belirlemek için lütfen cihazın ambalajını okuyun. Üretici, bu ürünün herhangi bir cihazda kullanılmasından kaynaklanacak hiçbir hasardan sorumlu tutulamaz.

Bu ürünün, tasarlandığı amaca uygun cihaz dışında herhangi bir cihaz ya da aksesuarla kasıtlı veya kasıtsız kullanılmasının ya da yanlış kullanılmasının sizde ya da herhangi bir üçüncü tarafta doğuracağı herhangi bir zarar için üretici size veya herhangi bir üçüncü tarafa karşı hiçbir şekilde sorumlu tutulamaz. Üretici, ürünün yukarıda belirtildiği gibi uygunsuz kullanımının sizde veya herhangi bir üçüncü tarafta doğuracağı hasardan sorumlu tutulamaz. İstenilen bir cihazla yapılan ürün kullanımından sorumlusunuz ve bu tür bir kullanımdan kaynaklanan hasarları siz veya üçüncü bir parçada yaralanan herhangi bir hasar için Üretici'yi tazmin etmeyi kabul etmiş sayılırsınız.

mophie, juice pack, Stay Powerful, mophie loves you, beş halka tasarımı ve mophie logosu, mophie, Inc. şirketinin ticari markalarıdır. iPhone, Apple Inc. şirketinin ABD ve diğer ülkelerde tescilli bir ticari markasıdır. "iPhone" ticari markası Aiphone K.K. lisansı ile kullanılır. "Made for iPhone", elektronik bir aksesuarın özel olarak iPhone ile bağlantı için tasarlanmış olduğu ve Apple performans standartlarını karşıladığının geliştirici tarafından onaylanmış olduğu anlamına gelir. Apple bu cihazın kullanımından veya güvenlik ve mevzuat standartlarıyla uyumluluğundan sorumlu değildir. Bu aksesuarın iPhone ile kullanımının kablosuz performansını etkileyebileceğini lütfen göz önünde bulundurun. 'Qi' sembolü, Wireless Power Consortium'um (Kablosuz Güç Konsorsiyumu) ticari markasıdır. Tüm hakları saklıdır. Patentler: mophie.com/patents.

Bu cihaz, FCC Kuralları Bölüm 15 ve IC Kuralları RSS-Gen Bölümüne uygundur. Kullanımı bu iki koşula bağlıdır: (1) Bu cihaz zararlı parazite neden olmamalıdır ve (2) bu cihaz istenmeyen işleve neden olacak parazit de dahil, her türlü parazit alışı kabul etmelidir.

NOT: Bu cihaz FCC Kuralları 15. bölüm uyarınca test edilmiş ve B Sınıfı dijital cihazların sınırlarına uygun olduğu belirlenmiştir. Bu sınırlamalar konut olarak kullanılan bir binadaki zararlı parazitlere karşı uygun bir koruma sağlanması amacıyla belirlenmiştir. Bu cihaz radyo frekans enerjisi oluşturur, kullanır ve yayabilir, talimatlara uygun kurulmadığında ya da kullanılmadığında radyo iletişimde zararlı parazite neden olabilir. Ne var ki, belirli bir kurulumda parazit olmayacağı garanti edilemez.

Bu cihaz radyo veya televizyon sinyal alımlarında zararlı parazitlere neden oluyorsa bu durum cihaz açılıp kapandığında belirlenebilir ve kullanıcının aşağıdaki önlemlerden biri veya birkaçını kullanarak paraziti düzeltmesi beklenir:

- Alıcı anteni yeniden yönlendirin ya da yerini değiştirin.
- Ekipman ve alıcı arasındaki mesafeyi artırın.
- Ekipmanı alıcının bağlı olduğu şebekeden farklı bir şebekedeki prize bağlayın.
- Yardım için bayiye ya da deneyimli bir teknisyene başvurun.

UYARI: Federal Haberleşme Mevzuatı'nın 15. bölümündeki B Sınıfı dijital cihaz sınırlarına uymak için, bu cihazın onaylı çevre birimleri ve zırlı kablolarla kullanılması zorunludur. Tüm çevre birimlerinin zırlı ve topraklı olması gerekir. Onaysız çevre birimleri ve zırhsız kablolarla kullanmak radyo ve sinyalde parazite neden olabilir.

TADİLAT: Bu cihaz üzerinde yapılacak herhangi bir değişiklik ya da tadilat garantiyi hükümsüz kılabilir.

ようこそ

この度はmophie wireless charging baseをご購入いただきありがとうございます。wireless charging baseはiPhone 8, iPhone 8 Plus and iPhone Xとご利用いただくと最も効果的に機能を発揮しますが、ワイヤレス充電機能を備えたmophie ケースやqiワイヤレステクノロジーを搭載したデバイスも充電できます。安定していて確実なmophie wireless charging baseは、置くだけで充電できます。

パッケージの内容

- ・ mophie wireless charging base
- ・ AC電源アダプター
- ・ クィックスタートガイド

特長

- ・ 接触充電。iPhone 8、iPhone 8 plus、iPhone x、ワイヤレス充電機能搭載のmophieケース、qiワイヤレステクノロジー搭載のその他のデバイスをその上に置くだけで、すぐに充電が始まります。
- ・ 高速充電。年内に無料で提供されるソフトウェアアップデートで高速ワイヤレス充電が可能になると、mophie wireless charging baseによりiPhoneを最大7.5Wで高速充電できるようになります。

- ・ 全面に施されたすべり防止のtpuコーティングは、iPhoneなどのデバイスを傷から守り、置いた場所から動かないのでワイヤレス充電中も安定した接続状態を保ちます。
- ・ 電気メッキを施したダイカスト合金内部構造により、置いた場所から動かない、安定してしっかりしたプラットフォームに仕上がりました。置くだけで充電できます。
- ・ 待機消費電力が少なく、ご利用にならないときもwireless charging baseをコンセントにつないでおけます。
- ・ オフィスやご家庭でのご利用に配慮したコンパクト設計です。

互換性

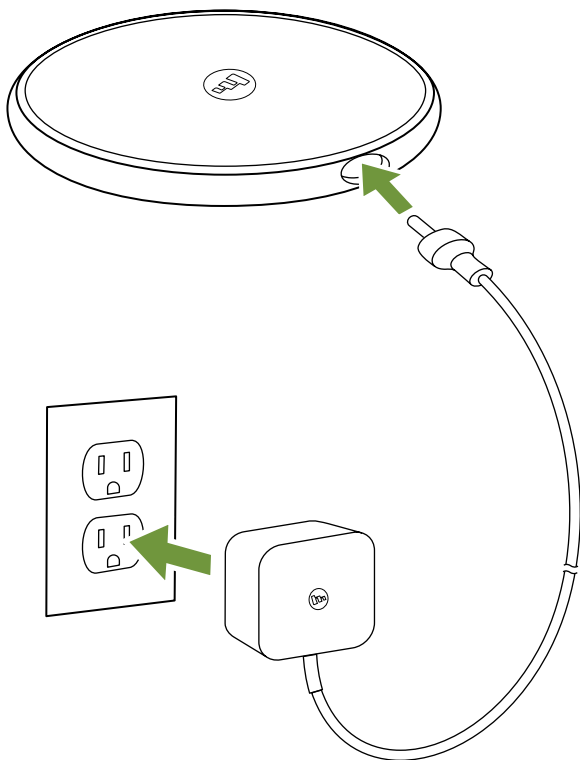
mophie wireless charging baseはiPhone 8, iPhone 8 Plus and iPhone Xとご利用いただくと最も効果的に機能を発揮しますが、ワイヤレス充電機能を備えたmophieケースやqiワイヤレステクノロジーを搭載したその他のデバイスも充電できます。

- ・ 年内に無料で提供されるソフトウェアアップデートで高速ワイヤレス充電が可能になると、mophie wireless charging baseによりiPhoneを最大7.5Wで高速充電できるようになります。

ワイヤレスデバイスの充電

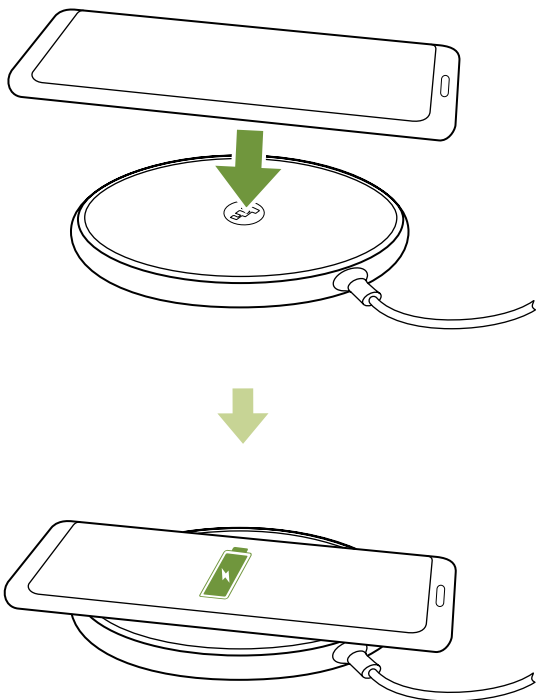
1. 付属のAC電源アダプターをwireless charging baseとコンセントに接続します。

1



2. 下図に示すように、ワイヤレスデバイスを wireless charging base の上に置きます。デバイスの中心と charging base の中心を揃えるようにしてください。接触すると充電が始まります。

2



wireless charging baseの充電ステータスインジケータ

wireless charging baseはLEDで充電ステータスをお知らせします。

LEDがずっと点灯している：

- ・ ワイヤレスデバイスが適切に充電されています。

LEDが点滅している：

- ・ wireless charging baseで金属製の異物（鍵など）が検知されました。

wireless charging baseのお手入れ

- ・ wireless charging baseは濡らさないでください。湿気や腐食性物質は避けてください。
- ・ wireless charging baseのお手入れには、強い薬品、せっけん、洗剤を使用しないでください。ケースは水で湿らせた柔らかい布で拭いてください。

消費電力100ワット以上のデバイスはwireless charging base バッテリーのacコネクタに接続しないでください。

保証

mophieでは、最高品質の製品作りに専念しています。この裏付けとして、本製品には購入日から2年間の保証が付いています。この保証は、お客様に付与される法的権利に影響を及ぼすことはありません。購入証明として、購入時の領収書を保管してください。必ずmophie.comで製品を登録してください。製品を登録していない場合や購入証明書を提示できない場合は、保証が無効になることがあります。

除外と制限

明示的に記載されている限定保証、もしくは適用法により制限または禁止されている場合を除き、mophieは、明示あるいは黙示を問わず、品質、商品性、特定目的への適合性の保証を含むその他のいかなる保証についても明確に否認します。また、お客様は、mophie製品に関するいかなる保証不履行に起因する特別、偶発的、間接的、懲罰的、派生的な損害についても、mophieが責任を負わないことに明確に同意したものとします。前述の否認に関する普遍性に加え、この普遍性を制限することなく、本限定保証では、いかなる場合も、mophie製品内部・外部の電子機器または個人財産を交換したり、その代金を補償したりすることはありません。

カスタマーサービス

電話：1-888-8mophie

国外から： +1 (269) 743-1340

Webサイト： www.mophie.com/cs

警告

この製品を使用する前にすべての使用説明書と注意事項をお読みください。この製品を不適切に使用すると、製品の破損、過度の熱、有毒ガス、引火や爆発の原因になることがあります。お客様（以後「購入者」）が被害を被っても、mophie llc（以後「当メーカー」）は損害賠償の責任を負いません。

- ☠ 強烈な日差しによる熱など、高温環境下でデバイスを保管しないでください。火のそばや高温な環境にデバイスを置かないでください。
- ☠ どのような方法でも、このデバイスを分解したり、別の目的で使用したり、改造したりしないでください。
- ☠ デバイスの充電方法に関する質問や説明については、このマニュアルのイラストをご覧ください。
- ☠ 本デバイスの部品は一切交換しないでください。

- ☠ 本デバイスをご購入者が未成年者に使用させる場合は、購入された成人の方は、未成年者が使用する前に詳細な説明や警告をすることに同意するものとします。これを怠った場合、購入者ご自身の責任となり、購入者は、未成年者による意図しない使用/誤用に対して当メーカーを免責することに同意するものとします。
- ☠ すべての製品は、徹底した品質保証検査を経ています。お使いのデバイスに、過度の発熱、異臭、変形、摩耗、切れ目、異常な症状が発生した場合は、直ちに製品の使用を完全に止め、当メーカーにお問い合わせください。
- ☠ 高周波被曝に関するコンプライアンス要件を満たすため、wireless charging baseは周囲の人から10cm以上離してご使用ください。

法律

この製品は、適切なデバイスと組み合わせて使用するように設計されています。お使いのデバイスのパッケージを参照して、この製品とお使いのデバイスに互換性があるかどうかを判断してください。当メーカーは、本製品の使用によって生じるいかなるデバイスへの損害に対しても責任を負いません。

当メーカーはいかなる場合も、この製品と互換性がある適切なデバイス以外のデバイスやアクセサリとの併用については、この製品の意図した使用または意図しない使用、あるいは誤用の結果として、購入者または第三者が被る可能性があるいかなる損害についても、購入者または第三者に対して責任を負いません。当メーカーは、上記で概説したように、本製品の誤用の結果として、購入者または第三者が被る可能性があるいかなる損害についても責任を負いません。あなたが意図しない装置を使用して製品を使用する責任を負い、そのような使用による損害が生じた場合、お客様は、お客様または第三者への傷害について製造者に補償することに同意するも。

mophie、juice pack、Stay Powerful、mophie loves you、5つの円のデザイン、およびmophieのロゴは、mophie, Inc.の商標です。 の商標で、iPhoneは は米国およびその他の国々で登録されたApple Inc.の商標です。「iPhone」の商標はiPhone K.K.からライセンスを受けて使用されています。“Made for iPhone”とは、電子アクセサリが、iPhone専用に接続するように設計されており、Appleが定める性能基準を満たしていることが開発者によって保証されていることを意味します。Appleは、本デバイスの操作、または安全規格および規制基準の順守について責任を負いません。iPhoneでこのアクセサリーを使用すると、無線通信の性能に影響を及ぼす可能性がありますのでご注意ください。「Qi」記号は、Wireless Power Consortiumの商標です。 All rights reserved. (無断複写・転載を禁じます。) 特許：mophie.com/patents

本デバイスは、FCC規則パート15およびIC規則RSS-Genに準拠しています。操作は次の2つの条件が前提になります。(1)本デバイスは有害な干渉を発生させない。(2)本デバイスは、望ましくない動作を引き起こす可能性のある干渉をはじめ、受信したすべての干渉を受け入れなければならない。

注意：本装置はテストの結果、FCC規則パート15に従い、クラスBデジタルデバイスの規制に準拠していることが確認されています。これらの規制は、住宅での取り付けにおいて、有害な干渉から適正に保護することを目的としています。本装置は、無線周波エネルギーを発生し、使用し、放射する可能性があり、指示に従った設置と使用を行っていない場合は、無線通信に有害な干渉を起こすことがあります。ただし、特定の設置条件で干渉が発生しないという保証はありません。

本装置の電源のオン/オフ操作によって、本装置がラジオやテレビの受信に有害な干渉を起こすことが判明した場合は、次のいずれかの手段で干渉の修正を試みてください。

- ・ 受信アンテナの向きまたは位置を変える。
- ・ 装置と受信機の距離を離す。
- ・ 受信機が接続されている回路とは別の回路のコンセントに装置を接続する。
- ・ 販売店または経験豊富な技術者に相談する。

注意：FCC規則パート15に基づきクラスBデジタルデバイスの規制に準拠するためには、本デバイスでは認証された周辺機器および遮蔽ケーブルを使用する必要があります。すべての周辺機器は遮蔽し、接地する必要があります。保証されていない周辺装置や遮蔽されていないケーブルを使って操作を行うと、無線通信や受信に干渉を起こすことがあります。

改造：このデバイスに改良または改造を加えると保証が無効になる場合があります。

KO

인사말

mophie 무선 충전 받침을 구입해 주셔서 감사합니다. 이 무선 충전 받침은 iPhone 8, iPhone 8 Plus and iPhone X에 최적화되었지만 무선 충전 기능이 있는 mophie 케이스나 Qi 무선 기술을 사용한 기타 장치도 충전할 수 있습니다. 안정적이고 안전한 mophie 무선 충전 받침은 접촉 시 충전됩니다.

패키지 포함 내용

- mophie 무선 충전 받침
- AC 벽면 어댑터
- 빠른 시작 가이드

특징

- 접촉 충전. iPhone 8, iPhone 8 Plus, iPhone X, 무선 충전 기능이 있는 mophie 케이스 또는 Qi 무선 기술이 탑재된 기타 장치를 충전 받침 위에 올려 놓으면 고속 충전이 이루어집니다.
- mophie 무선 충전 받침은 올해 말에 업데이트될 무료 소프트웨어를 사용하여 신속 무선 충전을 활성화하면 최고 7.5W의 속도로 iPhone을 신속 충전합니다.
- 360도 미끄럼 방지 TPU 코팅은 iPhone과 기타 장치를 스크래치로부터 보호하고 무선 충전을 하는 동안 안정적으로 연결되도록 유지해 줍니다.

- 전기 도금 다이캐스트 금속 소재의 내부 구조물은 안정적이고 견고한 플랫폼을 형성하여 장치를 놓아두기만 해도 충전되도록 합니다.
- 낮은 대기 전류가 유지되어 무선 충전 받침을 사용하지 않을 때도 전원 연결이 유지됩니다.
- 사무실이나 가정에서 사용하기 편리한 컴팩트한 디자인.

호환성

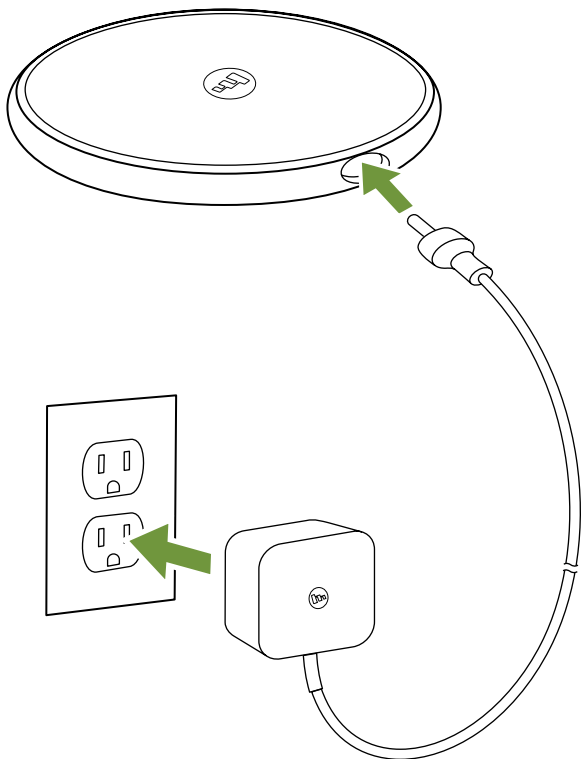
mophie 무선 충전 받침은 iPhone 8, iPhone 8 Plus and iPhone X에 최적화되었지만 무선 충전 기능이 있는 mophie 케이스나 Qi 무선 기술을 사용한 기타 장치도 충전할 수 있습니다.

- mophie 무선 충전 받침은 올해 말에 업데이트될 무료 소프트웨어를 사용하여 신속 무선 충전을 활성화하면 최고 7.5W의 속도로 iPhone을 신속 충전합니다.

무선 장치 충전

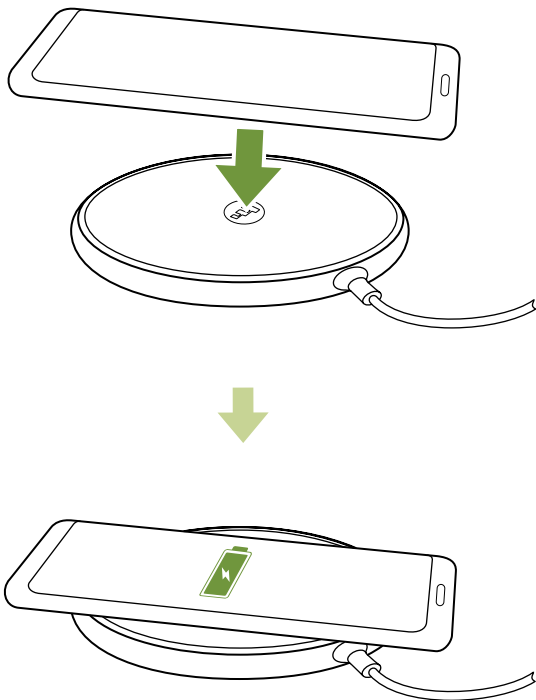
1. 제공된 AC 벽면 어댑터를 충전 받침과 벽면 콘센트에 연결합니다.

1



2. 아래의 사진처럼 무선 장치를 무선 충전 받침에 올려놓습니다. 장치의 중앙이 충전 받침의 중앙과 일치하도록 조정하십시오. 접촉되면 충전이 시작됩니다.

2



무선 충전 받침의 충전 상태 표시등
이 무선 충전 받침에는 충전 상태를 알리는 LED
가 있습니다.

LED가 지속적으로 켜짐:

- 무선 장치가 올바르게 충전되고 있습니다.

LED가 깜박임:

- 금속성 이물질(열쇠 등)이 무선 충전 받침에
감지된 것입니다.

무선 충전 받침 관리

- 무선 충전 받침은 습기와 부식 물질로부터
차단하여 보관하십시오.
- 무선 충전 받침을 강력한 화학물질, 비누 또는
세제로 세척하지 않도록 하십시오. 부드러운
천을 물에 적셔서 케이스를 닦으십시오.

소비 전력이 100W 이상인 장치를 wireless
charging base 배터리의 AC 커넥터에 연결하지
마십시오.

품질보증

mophie는 최고 품질의 제품을 만들기 위해
최선을 다하고 있습니다. 제품 지원을 위해 본
제품은 구매일로부터 2년 동안 보증됩니다.
이 보증은 귀하가 보유할 수도 있는 다른 법적
권리에 영향을 미치지 않습니다. 구입 영수증을
구입 증빙 자료로 보관하십시오. mophie.com
에서 제품을 등록해야 합니다. 제품의 미등록 및/

또는 구입 증빙 자료 미제공 시 보증 대상에서 제외될 수 있습니다.

제외 및 제한 사항

mophie는 명시된 제한 보증 또는 적용 법률에 의해 제약 또는 금지된 범위까지를 제외하고 품질, 상품성 또는 특정한 목적에 대한 적합성을 비롯해 명시적이거나 암묵적인 특정한 기타 모든 보증을 명백히 부인하고 사용자는 mophie가 어떠한 mophie 제품에서 어떠한 종류의 보증 위반으로 인한 특별한, 우발적, 간접적, 징벌적 또는 결과적 손해에 대해 책임을 지지 않는다는 데 명백히 동의합니다. 전술한 책임 거부에 대한 일반성에 더하여, 그리고 이를 제한함 없이 본 제한 보증은 어떠한 경우에도 mophie 제품 내, 외부의 전자장치나 개인 재산의 교체나 비용을 보상하지 않습니다.

고객 서비스

전화: 1-888-8mophie

해외 전화: +1 (269) 743-1340

웹 사이트: www.mophie.com/cs

경고

본 제품을 사용하기 전에 모든 지침과 경고를 읽어 보시기 바랍니다. 제품을 부적절하게 사용하면 제품 손상, 발열, 유독 가스, 화재 또는 폭발이 발생할 수 있으며, 이러한 손상에 대한 책임은 mophie llc(“제조업체”)가 아닌 사용자(“구매자”)에게 있습니다.

- X-3 장치를 고온 환경(강한 태양열에 의해 발생하는 열 또는 기타 형태의 열원 포함)에서 보관하지 마십시오. 장치를 화염이나 매우 뜨거운 기타 환경에 두지 마십시오.
- X-3 본 장치를 분해 또는 용도를 변경하거나 어떤 식으로든 바꾸지 마십시오.
- X-3 여러 가지 장치 충전 방법에 대한 질문이나 지침은 본 설명서의 그림을 참조하십시오.
- X-3 이 장치의 어떠한 부품도 교체하지 마십시오.
- X-3 구매자가 본 제품을 미성년자가 사용하도록 구매 시, 제품을 구매하는 성인은 사용하기에 앞서 미성년자에게 자세한 지침과 경고를 설명해주는 것에 동의합니다. 이 의무를 소홀히 할 경우 미성년자에 의한 의도하지 않은 사용이나 오용에 대하여 전적으로 구매자가 책임을 지며 제조업체의 책임을 면제하는 데 동의합니다.
- X-3 모든 제품은 철저한 품질관리(QA) 검사를 거쳤습니다. 제품이 발열이 심하거나 냄새가 나거나 변형, 마모, 절단되거나 이상 증상을 보이는 경우 즉시 모든 제품 사용을 중단하고 제조업체에 연락하십시오.
- X-3 RF 노출 준수 요건을 준수하려면 무선 충전 받침을 모든 사람으로부터 최소 10cm의 간격이 유지되도록 하면서 사용해야 합니다.

법률

본 제품은 적절한 장치에만 연결하여 사용하도록 제작되었습니다. 사용하는 장치의 포장을 참고하여 이 제품이 사용자의 특정 장치와 호환되는지 여부를 확인하시기 바랍니다. 제조업체는 본 제품의 사용으로 인해 발생하는 사용자 장치 손상에 대해 어떠한 책임도 지지 않습니다.

제조업체는 본 제품과 함께 사용하도록 설계된 적절한 장치 이외의 장치나 액세서리와 관련된 의도되거나 의도되지 않은 본 제품의 사용 또는 오용으로 인해 사용자나 제3자에게 야기될 수 있는 손해에 대해 사용자나 제3자에게 어떠한 경우에도 책임이 없습니다. 제조업체는 상기에 설명된 본 제품의 오용의 결과로 사용자나 제3자에게 야기될 수 있는 손해에 대하여 책임을 지지 않습니다. 의도하지 않은 장치를 본 제품에 사용하고 그러한 사용으로 인한 손상에 대해 사용자에게 책임이 있는 경우, 해당 결과로 발생한 제3자의 상해로부터 제조업체를 면책하는 데 동의합니다.

mophie, juice pack, , Stay Powerful, mophie loves you, 다섯 개의 원디자인 및 mophie 로고는 mophie, Inc.의 상표입니다. iPhone은 미국 및 기타 국가에 등록된 Apple Inc.의 상표입니다. "iPhone" 상표는 Aiphone K.K로부터 허가를 받아 사용했습니다. "Made for iPhone"이란 전자 액세서리가 특별히 iPhone에 연결될 수 있도록 설계되었으며, Apple 성능 표준을 충족하였음을 개발자가 인증한다는 의미입니다. Apple은 이 장치의 작동 또는 안전 및 규제 표준을 준수하는지 여부에 대해서 어떠한 책임도 지지 않습니다. iPhone과 함께 이 액세서리를 사용할 경우 무선 성능이 영향을 받을 수 있음에 유의해야 합니다. 'Qi' 기호는 Wireless Power Consortium의 상표입니다. 모든 권리 보유. 특허: mophie.com/patents.

이 장치는 FCC 규정의 15항 및 IC 규정의 RSS-Gen을 준수합니다. 이 장치는 다음 두 가지 조건에서 작동합니다: (1) 이 장치는 유해한 간섭을 발생시키지 않습니다. 그리고 (2) 이 장치는 원치 않는 작동을 일으킬 수 있는 간섭을 포함하여 수신되는 모든 간섭을 허용해야 합니다.

참고: 이 장비는 테스트를 거쳐 FCC 규정의 15항에 따라 클래스 B 디지털 장치에 대한 제한을 준수하는 것으로 입증되었습니다. 이러한 제한은 주거 시설에서 설치 시 유해한 간섭으로부터 적절한 보호를 제공하기 위한 것입니다. 이 장비는 고주파 에너지를 발생, 사용 및 방출할 수 있으며, 지침에 따라 설치 또는 사용하지 않을 경우 무선 통신에 유해한 간섭을 일으킬 수 있습니다. 그러나 특정 설치 시 간섭이 발생하지 않음을 보장하지는 않습니다.

이 장비가 라디오 또는 텔레비전 수신에 유해한 간섭을 야기하는 경우(장비를 끄고 껌으로써 확인할 수 있음), 사용자는 다음 방법 중 하나 이상을 사용하여 간섭을 해결할 수 있습니다.

- 수신 안테나의 방향을 조정하거나 위치를 변경합니다.
- 장비와 수신기 사이의 간격을 늘립니다.
- 장비를 수신기가 연결되어 있는 회선이 아닌 다른 회선의 콘센트에 연결합니다.
- 판매업체나 숙련된 기술자에게 문의하여 도움을 요청합니다.

주의: FCC 규칙 파트 **15**에 의거 클래스 B 디지털 장치에 대한 제한 사항을 준수하려면 이 장치를 인증된 주변 장치 및 차폐 케이블과 함께 사용해야 합니다. 모든 주변 장치를 차폐 및 접지해야 합니다. 인증 받지 않은 주변 기기 또는 비차폐 케이블과 사용할 경우 무선 또는 수신에 간섭을 일으킬 수 있습니다.

개조: 본 장치를 변경하거나 개조할 경우 보증 대상에서 제외될 수 있습니다.

欢迎

感谢您购买mophie无线充电底座。无线充电底座经过优化可支持iPhone 8, iPhone 8 Plus and iPhone X, 同时也为具备无线充电功能的任何mophie外壳和支持Qi无线技术的其他设备充电。mophie无线充电底座一经接触即开始充电, 安全稳定。

包装盒内含

- mophie无线充电底座
- 壁挂式AC适配器
- 快速入门指南

功能

- 接触式充电。只要把iPhone 8、iPhone 8 Plus、iPhone X、具无线充电功能的mophie外壳或支持Qi无线技术的其他设备放到无线充电底座上, 即可开始充电。
- 高速充电。今年稍后推出的免费软件更新将支持高速无线充电, 届时mophie无线充电底座将以高达7.5W功率带来快速充电。
- 360度防滑TPU高强度耐磨塑料涂层保护您的iPhone或其他设备免被乱花, 并且确保进行无线充电时设备放在正确的位置上, 进行持续充电。
- 电镀压铸金属内部结构提供稳定坚固的平台, 不易滑走, 让您随手放下设备即可开始充电。

- 低待机电流，即使没有充电，也可让无线充电底座连接电源。
- 轻巧设计，适合摆放在办公室或家居。

兼容性

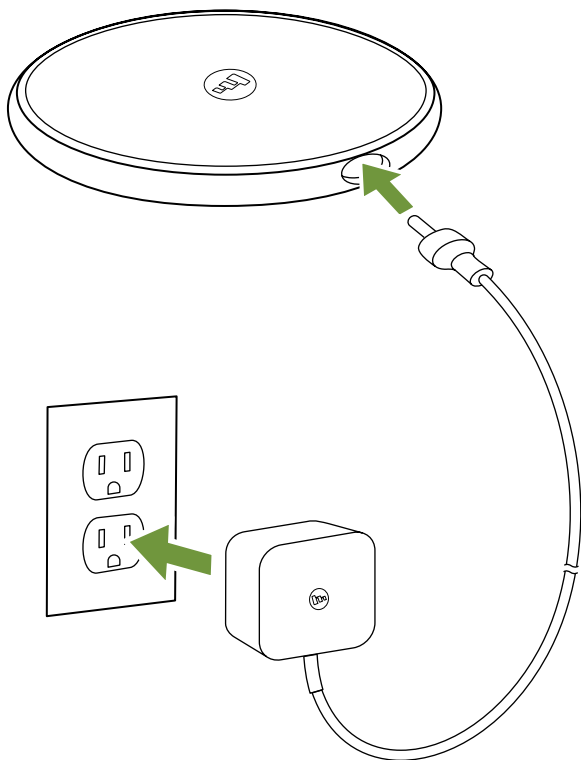
无线充电底座经过优化可用于iPhone 8, iPhone 8 Plus and iPhone X，同时也为具备无线充电功能的任何mophie外壳和支持Qi无线技术的其他设备充电。

- 今年稍后推出的免费软件更新将支持高速无线充电，届时mophie无线充电底座将以高达7.5W功率带来快速充电。

给无线设备充电

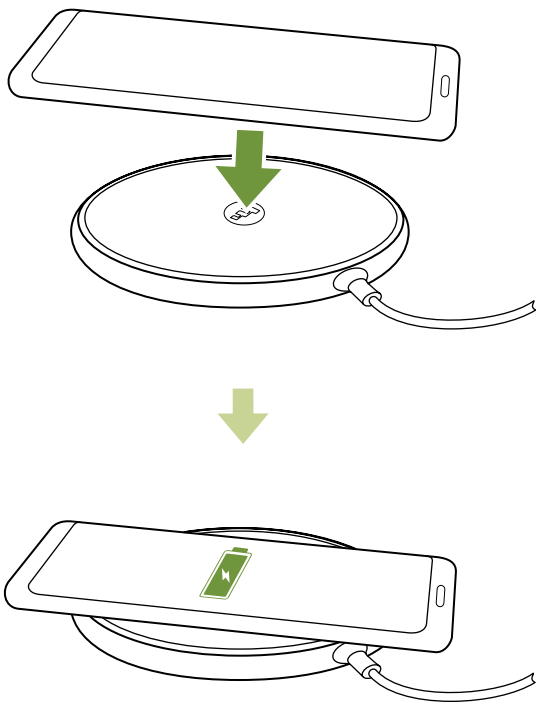
1. 把随附的壁装式AC适配器连接到充电底座和壁装电源插座。

1



2. 如下图所示，把无线设备放在无线充电底座上。确保设备的中心与充电底座的中心对齐。一经接触即可开始充电。

2



无线充电底座充电状态指示灯

无线充电底座有一颗LED灯指示其充电状态：

LED灯一直亮着：

- 无线设备在正确充电。

LED灯闪烁：

- 侦察到有金属异物（钥匙等）在无线充电底座上。

护理您的无线充电底座

- 保持您的无线充电底座干燥并远离潮湿和腐蚀性物质。
- 勿使用刺激性化学品、肥皂或洗洁剂清洁无线充电底座外壳。只需用湿水软布擦拭。

请勿将功率大于100瓦的设备与wireless charging base电池的AC连接器连接。

保固声明

mophie 致力于竭尽所能制造最佳质量的产品。为此，此产品自购买之日起可享有 两年保修服务。本保修不影响您可能享有的任何法定权利。应保留购买收据副本作为购买凭据。务必在 mophie.com 上注册您的产品。未进行产品注册及/或无法提供购买凭证可能会导致保修无效。

除外情况与限制条款

除明确规定的有限保修外，或者在相关法律所限制或禁止的范围内， mophie明确否认做出任何其他明示或默示保证，包括任何质量保证、适销性或适合特殊用途之保证；同时，您特别同意 mophie 概不承担由于违背关于任何 mophie 产品的任何类型之保证而引起的任何特殊、偶然性、间接、惩罚性或结果性损坏之责。除此之外，在不限前述免责条款一般性的情况下，此有限保修在任何情况下均不包含 mophie 产品内置或外置的任何电子设备或个人财物的更换或此类成本。

客户服务

电话：1-888-8mophie

国际：+1 (269) 743-1340

网址：www.mophie.com/cs

警告

使用本产品前应阅读所有说明和警告。本产品的不当使用可能会导致产品损坏、过热、有毒气体、起火或爆炸，此类损失将由您（“购买者”）而不是 mophie llc（“制造商”）负责。

- ⚠ 请勿将此设备放置于高温环境，包括强烈日光照射或其他热源的高热环境中。请勿将此设备投入火中或置于其他极热环境中。
- ⚠ 请勿拆卸本设备或尝试以任何方式用于其他用途或改装。

- ⚠ 有關本裝置多種充電方式的問題或說明，請參閱本手冊內的說明。
- ⚠ 請勿嘗試更換本設備的任何部件。
- ⚠ 如果本設備由購買者提供給未成年人使用，則成人購買者同意在未成年人使用之前向其提供詳細講解及警告。如未做到上述要求，則由購買者獨自承擔責任，購買者同意保護製造商免於對未成年人的非預期使用和不當使用承擔責任。
- ⚠ 所有產品均已經過嚴格的质量保障檢驗。如果您發現設備過熱、散發異味、變形、磨損、有切口、正在經歷或表現出異常，立即停止使用設備並聯系製造商。
- ⚠ 為遵守射頻輻射規定，無線充電底座必須在遠離人群至少10厘米的範圍外使用。

法律資料

此產品僅限與相應設備配合使用。請查看您的設備包裝，以確定此產品是否與您的特定設備兼容。製造商對使用本產品對任何設備造成的任何損壞概不負責。

對於有意、無意或以不當方式將本產品用於與其設計適用設備之外的任何其他設備，從而給您或任何第三方造成的任何損失，製造商概不負責。對於您或任何第三方因上述原因對誤用此產品而遭受的任何損失，製造商概不負責。如果是您造成本產品與不兼容的設備一起使用並由此引起損壞，您同意對您或任何第三方造成的任何傷害賠償製造商。

mophie、juice pack、Stay Powerful、mophie loves you、五环设计图和 mophie 标志均是 mophie, Inc. 的商标。iPhone 是 Apple Inc. 在美国和其他国家的注册商标。“iPhone”商标的使用需取得 Aiphone K.K. 的许可。“Made for iPhone”意即电子配件专为连接 iPhone 而设计，且经开发人员认证，符合 Apple 的性能标准。对于该设备的运行或其安全及规范标准的合规性，Apple 概不负责。请注意，将该配件与 iPhone 共同使用可能会影响无线性能。‘Qi’标志为 Wireless Power Consortium 的商标。保留所有权利。专利：mophie.com/patents。

本设备符合美国联邦通信委员会 (FCC) 第 15 款之规定以及加拿大工业部 RSS-Gen 条例。操作应符合以下两项条件：(1) 本设备不得造成有害干扰；(2) 本设备必须接受收到的任何干扰，包括可能引起非正常操作的干扰。

注意：本设备已经测试，根据美国联邦通信委员会 (FCC) 第 15 款规定，本设备符合 B 级数字设备之相关界定。这些限制旨在对住宅装置中的有害干扰提供合理保护。本设备产生、使用且可能辐射出无线电频率能量，并且如果不按照说明安装和使用，可能会对无线电通信产生有害干扰。然而，无法保证这种干扰不会发生于某个特定装置。

如果本设备确实对无线电或电视接收产生有害干扰（可通过开、关设备来确定），我们提倡用户尝试通过以下一种或几种措施来修正干扰：

- 调整或重新安置接收天线。
- 加大设备和接收器之间的距离。
- 将设备连接到接收天线所连接的不同电路插座上。
- 咨询经销商或资深技师寻求帮助。

警示：为确保遵守联邦通信委员会 (FCC) 第 15 款对于 B 类数字设备的限制规定，此设备必须配合经认证的外围设备以及屏蔽电缆一起使用。所有外围设备必须屏蔽和接地。使用任何未获认证的外围设备或非屏蔽电缆进行操作可能会导致无线电或接收干扰。

改装：对本设备的任何改动或改装均可能使其保修失效。

TC

歡迎

感謝您購買mophie無線充電底座。無線充電底座經過優化設計可支援iPhone 8, iPhone 8 Plus and iPhone X，但亦可為具備無線充電功能的任何mophie外殼及支持Qi無線技術的其他裝置充電。mophie wireless charging base一經接觸即可開始充電，安全且穩定。

包裝盒內含

- mophie無線充電底座
- 壁裝式AC適配器
- 快速入門指南

功能

- 接觸式充電。只需將iPhone 8、iPhone 8 Plus、iPhone X、具無線充電功能的mophie外殼或支援Qi無線技術的其他設備放在mophie無線充電底座上，即可開始充電。
- 高速充電。今年稍後推出的免費軟件更新將支援快速無線充電，屆時mophie無線充電底座將以高達7.5W功率為iPhone快速充電。
- 360度防滑TPU高強度耐磨塑膠塗層保護您的iPhone或其他裝置免被刮花，確保進行無線充電時位於妥當的位置持續充電。
- 電鍍壓鑄金屬內部結構打造穩定、堅固的平台，不易滑走，讓您隨手放下即可開始充電，

- 低待機電流即使不充電也可將無線充電底座連接電源。
- 輕巧設計，適合擺放於辦公室或家居。

兼容性

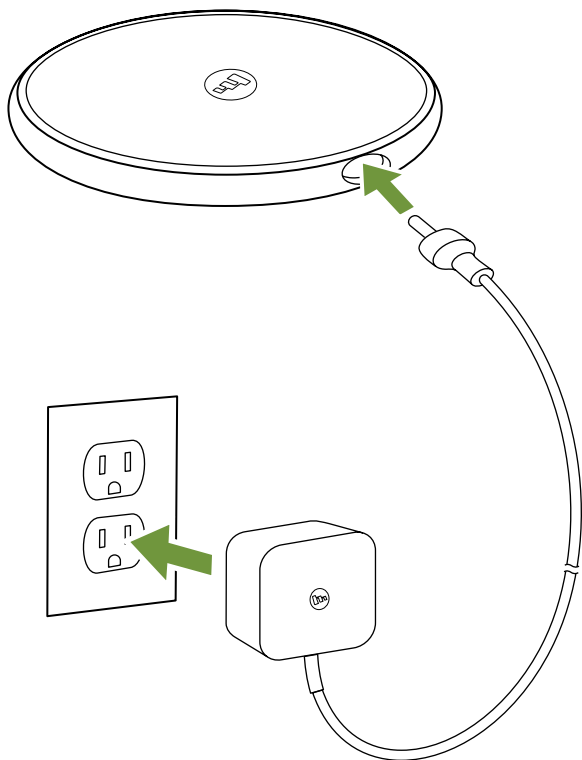
mophie無線充電底座經過優化設計可用於iPhone 8, iPhone 8 Plus and iPhone X，但亦可為具備無線充電功能的任何mophie外殼及支持Qi無線技術的其他裝置充電。

- 今年稍後推出的免費軟件更新將支援快速無線充電，屆時mophie無線充電底座將以高達7.5W功率為iPhone快速充電。

為無線裝置充電

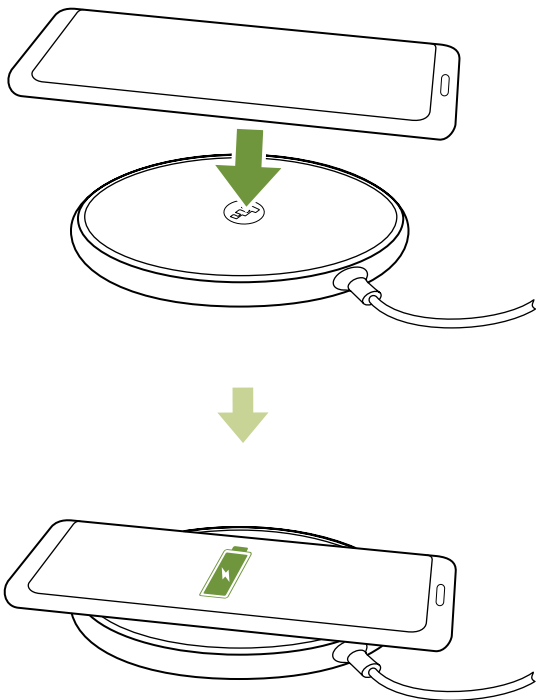
1. 將隨附的壁裝式AC適配器連接充電底座和牆壁電源插座。

1



2. 按下圖所示把無線裝置放在無線充電底座上。確保裝置的中心與充電底座的中心對齊。一經接觸即開始充電。

2



無線充電底座充電狀態指示燈。

無線充電底座的一顆LED燈可指示其充電狀態：

LED燈持續亮起：

- 無線裝置在正確充電。

LED閃爍：

- 偵察到有金屬異物（鑰匙等）在無線充電底座上。

護理無線充電底座

- 保持您的無線充電底座乾燥並遠離潮濕和腐蝕性物質。
- 請勿使用刺激性化學品、肥皂或洗潔劑清潔無線充電底座。只需用濕水軟布擦拭。

請勿將功率大於100瓦的裝置與wireless charging base電池的AC連接器連接。

保固聲明

在 mophie，我們專注於製造最優質產品。作為對此的支援，本產品享受從購買之日起為期 兩年的保養服務。此保養服務不影響您可能有的任何法定權利。請保留您的購買收據作為購買證明。請謹記透過 mophie.com 註冊您的產品。未註冊您的產品和/或無法提供購買證明可能使保養失效。

除外情況與限制條款

除明確規定或在適用法律所限制或禁止之範圍內的有限保養外，mophie 明確拒絕明示及暗示的任何及所有其他保養，包括任何質素、適銷性或特定用途適用性的保養，並且您特別同意 mophie 對於違反任何 mophie 產品型號的任何保養條款所導致的任何特殊、意外、間接、懲罰性或衍生性損害概不負責。除了且在不限制上述免責聲明之通用性的情形，有限保養在任何情形下均不包含更換 mophie 產品內部或外部任何電子裝置或私人財產，或支付此類費用。

客戶服務

電話：1-888-8mophie

國際：+1 (269) 743-1340

網址：www.mophie.com/cs

警告

使用本產品前請閱讀所有說明和警告。不當使用本產品可能導致產品損壞、過熱、有毒廢氣、著火或爆炸，這些損害均由您（「購買者」）而非 mophie llc（「製造商」）負責。

- ⊗ 勿將本裝置儲存於高溫環境之中，包括烈日強光照射或其他熱源造成的高溫環境。勿將裝置置於著火或其他過熱環境。
- ⊗ 勿以任何方式拆解或試圖改裝或修改本裝置。

- ✖ 有关此设备不同充电方式的问题和说明，请参见本操作手册的插图
- ✖ 勿嘗試替換本裝置的任何部件。
- ✖ 如果購買者欲將本裝置供未成年人使用，則購買本裝置的成人同意在使用前向此未成年人提供詳細說明和警告。否則所導致的責任均由購買者獨自承擔，且此購買者同意保障製造商免受由於未成年人的意外使用/誤用而導致的索賠。
- ✖ 所有產品均已經過全面質量保證檢查。如果您發現您的裝置過熱、散發氣味、變形、有磨損、切痕、顯示或表現異常，請立即完全停用並聯絡製造商。
- ✖ 為遵守射頻輻射規定，無線充電底座必須在遠離人群至少10厘米的範圍外使用。

法律資料

本產品僅旨在搭配相應裝置使用。請參閱您的裝置包裝，以確定本產品是否與您的特定裝置相容。對於因使用本產品而對任何流動裝置造成的任何損害，製造商概不負責。

對於因使用（無論故意或非故意）或誤用本產品搭配本產品指定之適當裝置以外的任何裝置或配件，而對您或任何第三方造成任何損害，製造商對您或任何第三方概不負責。對於因上述誤用本產品之情形而對您或任何第三方造成的任何損壞，製造商概不負責。如果是您造成本產品與不兼容的設備一起使用並由此引起損壞，您同意對您或任何第三方造成的任何傷害賠償製造商。

mophie、juice pack、Stay Powerful、mophie loves you、五環設計及 mophie 標誌是 mophie, Inc. 的商標。iPhone 是 Apple Inc. 在美國及其他國家註冊的商標。商標「iPhone」在獲得 Aiphone K.K. 許可後使用。「Made for iPhone」指專門設計用於連接 iPhone，並已通過開發商認證且符合性能標準的電子配件。Apple 對本裝置的運行或其安全與監管標準合規性概不承擔責任。請注意，本配件搭配 iPhone 使用可能會影響無線裝置性能。「Qi」標誌為 Wireless Power Consortium 的商標。保留所有權利。
專利：mophie.com/patents。

本裝置符合美國聯邦通訊委員會規定 (FCC Rules) 第 15 條及 IC 規定中的 RSS-Gen。操作時需符合以下兩種狀況：(1)本裝置不會引起有害的干擾，以及(2)本裝置必須能承受所有遭遇的干擾，包括可能會引起操作不正常的干擾。

附註：本裝置經依照美國聯邦通訊委員會規定第 15 條進行測試，證明符合 B 級 tzzzzz 數位裝置之限制條件。訂定這些限制乃為提供適當保護，以防止於住宅設施內使用本裝置時造成不良干擾。使用本裝置將會產生並釋出無線電波電能，如未依照說明進行安裝使用，將對無線電通訊產生不良干擾。但不保證本裝置之具體安裝一定不會產生干擾。

可藉由交替開啟和關閉本裝置，來判定本裝置是否對電台或電視接收造成不良干擾，若存在，使用者可透過以下一或多種方法試著解除此干擾：

- 調整接收天線的方向或位置。
- 拉開設備與接收器的距離。
- 將設備接到與接收器不同電路的插座上。
- 諮詢經銷商或有經驗的技術人員尋求幫助。

注意：為符合美國聯邦通訊委員會規定第 15 條 B 級行動裝置的限制，本裝置必須搭配經過認證的周邊設備及屏蔽線纜。所有周邊設備必須屏蔽和接地。搭配未經認證的設備或未屏蔽電纜操作可能會導致電波或接收干擾。

修改聲明：本裝置的任何變更或修改可能使保養失效。

 STAY POWERFUL™